

SD ELEKTRONICZNE

400V 230V

Do przemysłowych bram segmentowych do 550 kg.
Elektromechaniczny siłownik samohamowny,
z elektronicznymi wyłącznikami krańcowymi
i kontrolą ruchu za pomocą enkodera.

W ofercie siłowniki: zasilane 3x400V.

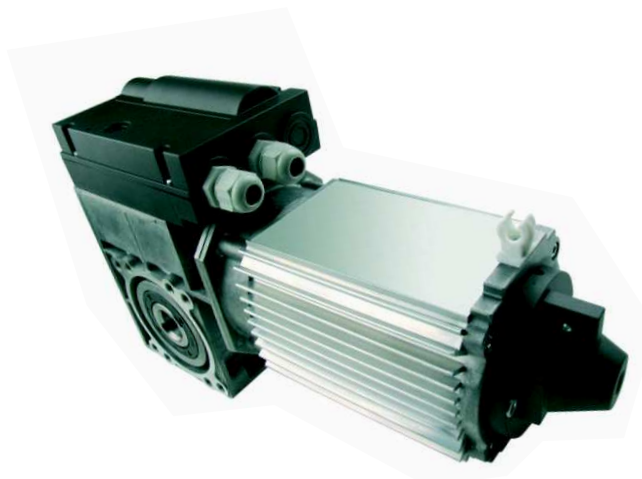
Wszechstronna technologia: dostępne z dwoma rodzajami awaryjnej obsługi ręcznej: linką lub łańcuchem, w celu zaoferowania zawsze najlepszego rozwiązania dostosowanego do potrzeb Klienta.

Uniwersalna centrala UST1K: posiada możliwość pracy w trybie TOTMAN, oraz pracy AUTOMATYCZNEJ.

Zwarty i silny: moment obrotowy do 140 Nm; prędkość do 24 obr./min.

Bezpieczny: automatyka zgodna z aktualnie obowiązującymi normami i dyrektywami europejskimi w zakresie technologii i bezpieczeństwa.

Łatwe programowanie: dzięki elektronicznym wyłącznikom krańcowym programowanie, regulacja i ustawienia położen krańcowych dokonuje się z poziomu centrali.



Szybka instalacja w każdych warunkach: siłownik może być zainstalowany bezpośrednio na wale bramy segmentowej (do wałów o średnicy 25,4 mm lub 31,75 mm).

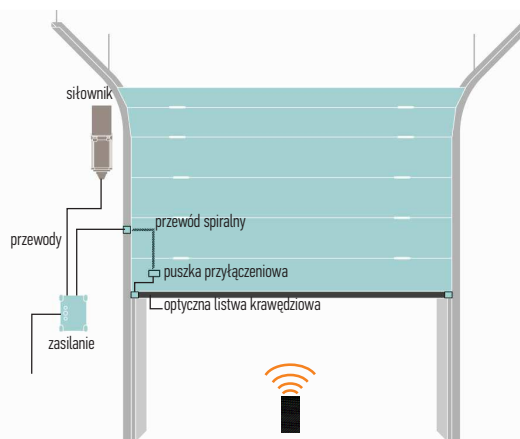
Łatwy i szybki montaż: szybkoszłącza i ponumerowane gniazda w centrali ułatwiają połączenia przewodów; instalacja i rozruch stają się nadzwyczaj łatwe. Gotowe przewody łączące silnik z centralą zaopatrzone w odpowiednie wtyczki.

Solidny: reduktor w kąpieli olejowej i przekładnie zębate z brązu.

Czujnik SBA: czujnik regulacji położenia dolnego bramy automatycznie zapamiętuje nowe położenie bramy (opcja).

Kod		cena netto	cena brutto
ZESTAW 1 TOTMAN	zestaw do bram przemysłowych do 30 m ² TOTMAN (NDCK0001): siłownik SD-100-24 EL 15 KEL-5, 3x400 V, 100 Nm , 24 obr./min., elektroniczne wyłączniki krańcowe, awaryjne otwieranie za pomocą łańcucha, uchwyt mocujący, ED 60%, centrala sterująca UST1K z możliwością rozbudowy, przewód 7 m, przewód CEE	2 050,00	2 521,50
ZESTAW 2 AUTOMAT	zestaw do bram przemysłowych do 30 m ² AUTOMAT: siłownik SD-100-24 EL 15 KEL-5, 3x400 V, 100 Nm , 24 obr./min., elektroniczne wyłączniki krańcowe, awaryjne otwieranie za pomocą łańcucha, uchwyt mocujący, ED 60%, centrala sterująca UST1K z możliwością rozbudowy, przewód 7 m, przewód CEE, kabel spiralny (920081155516), puszka przyłączeniowa (NDA011), fotokomórki (920132111001) do listwy krawędziowej	2 400,00	2 952,00
ZESTAW 3 AUTOMAT BLUEBUS	zestaw do bram przemysłowych do 30 m ² AUTOMAT: siłownik SD-100-24 EL 15 KEL-5, 3x400 V, 100 Nm , 24 obr./min., elektroniczne wyłączniki krańcowe, awaryjne otwieranie za pomocą łańcucha, uchwyt mocujący, ED 60%, centrala sterująca D-PRO COMFORT , przewód 5 m, przewód CEE, kabel spiralny (920081155516), puszka przyłączeniowa (NDA011), fotokomórki (920132111001) do listwy krawędziowej	2 700,00	3 321,10
NDCK0023	siłownik do bram przemysłowych do 30 m ² SD-100-24 EL 15 KEL-5, 3x400 V, 100 Nm , 24 obr./min., elektroniczne wyłączniki krańcowe, awaryjne otwieranie za pomocą łańcucha , uchwyt mocujący, ED 60%	1 500,00	1 845,00
NDCK0043	siłownik do bram przemysłowych do 30 m ² SD-100-24 EL 15 E, 3x400 V, 100 Nm , 24 obr./min., elektroniczne wyłączniki krańcowe, awaryjne otwieranie za pomocą linki , uchwyt mocujący, ED 60%	1 700,00	2 091,00
NDCK0051	siłownik do bram przemysłowych do 40 m ² SD-140-20 EL 15 KEL-5, 3x400 V, 140 Nm , 20 obr./min., elektroniczne wyłączniki krańcowe, awaryjne otwieranie za pomocą łańcucha , uchwyt mocujący, ED 60%	1 900,00	2 337,00

Parametry		SD-100-24	SD-140-20
Średnica otworu na wał bramy	(mm)	25,4	25,4/31,75
Moment obrotowy	(Nm)	100	140
Moment statyczny	(Nm)	80	120
Max. ciężar bramy	(kg)	300	550
Prędkość	(obr./min)	24	20
Moc pobierana	(kW)	0,37	0,55
Zasilanie	(V)	3x400	3x400
Intensywność pracy	(ED)	S3 - 60%	S3 - 60%
Obr. wału/obr. enkodera		15	15
Temperatura pracy	(°C min/max)	-5 do +40	-5 do +40
Stopień zabezpieczenia	(IP)	54	54



Centrala UST1K (stosowana w zestawach):

- łatwa regulacja elektronicznych położenia krańcowych
- tryb pracy **TOTMAN/PÓŁAUTOMATYCZNY/AUTOMATYCZNY**
- możliwość współpracy z listwą rezystancyjną 8,2 KOhm, pneumatyczną lub optyczną (OSE)
- możliwość podłączenia fotokomórek z funkcją rewersu w listwie krawędziowej
- możliwość podłączenia przekaźnikowych fotokomórek
- wyjmowane, opisane wtyczki do podłączeń
- bardzo łatwa rozbudowa o dodatkowe funkcje za pomocą kart
- wbudowane przyciski „góra-stop-dół”
- możliwość podpięcia dodatkowych kart rozszerzenia serii K
- możliwość podpięcia karty serwisowej K5
- możliwość współpracy z czujnikiem regulacji położenia dolnego bramy SBA
- bezpośrednia obsługa świateł semaforowych
- współpracują z siłownikami z elektronicznymi lub mechanicznymi wyłącznikami krańcowymi

Automatyczna regulacja położenia dolnego bramy dzięki zastosowaniu czujnika regulacji SBA (opcja).

Tryby pracy centrali:

- **TOTMAN** (OTWÓRZ w obecności operatora, ZAMKNIJ w obecności operatora)
- **PÓŁAUTOMATYCZNY** (wystarczy tylko jeden krótki impuls sterujący powodujący wykonanie pełnego ruchu)
- **AUTOMATYCZNY** (OTWÓRZ impulsowy, ZAMKNIJ automatycznie po zadanim czasie)

Centrala D-PRO COMFORT – centrale w technologii BLUEBUS,

- do przemysłowych siłowników do bram sekcyjnych
- ten sam moduł elektroniki sterującej (DIC1) dla różnych mocy silników i różnych napięć zasilania (230V, 3x400V)
- przy zasilaniu 230V może sterować silnikami trójfazowymi z inwerterem
- wbudowany moduł hamulca
- nowa obudowa, otwieranie na dowolną stronę
- moduł mocy w oddzielnej, dodatkowej osłonie
- programowanie według standardów i filozofii Nice
- kompatybilny z systemem OPERA (poprzez złącze Bus T4)
- zasilanie akcesoriów 24Vps
- gniazdo na odbiornik radiowy w standardzie SM (OXI, SMXI, SMXIS)
- dla silników z mechaniczną i elektroniczną krańcówką
- wyjście do sterowania światłami semafora (zielone/czerwone)
- 3 diody diagnostyki i 8 diod programowania funkcji
- wejścia i wyjścia znane z innych central w filozofii BLUEBUS
- programowanie trzema przyciskami lub za pomocą programatora O-VIEW
- automatyczne zamykanie, zamknij po FOTO, zamknij zawsze
- kompensacja wydłużenia linii,
- podgrzewanie (tylko dla silników z inwerterem)
- wstępne miganie lampy
- inwerter (dla współpracy z silnikami z inwerterem)
- odwrócenie kierunku pracy silnika
- zarządzanie: czasem paazy, trybem sterowania, prędkością, przyspieszaniem i zwalnianiem (tylko dla wersji z inwerterem)
- diagnostyka i upgrade oprogramowania poprzez O-VIEW
- certyfikowana przez TUV Nord



UST1K



D-PRO COMFORT

Kod		cena netto	cena brutto
NDCC022	centrala sterująca UST1K z możliwością rozbudowy, 3x400V lub 230 V, tryb TOTMAN/AUTOMATYCZNY*, z możliwością rozbudowy	750,00	922,50
NDCC4001	centrala sterująca D-PRO COMFORT z technologią BLUEBUS	900,00	1 107,00
CA0035A00	przewód do połączenia siłownika z centralą UST1K, długość 5 m	180,00	221,40
CA0036A00	przewód do połączenia siłownika z centralą UST1K, długość 7 m	240,00	295,20
CA0038A00	przewód do połączenia siłownika z centralą UST1K, długość 11 m	320,00	393,60

* w przypadku zastosowania fotokomórek

AKCESORIA



71103000000

karta K3 do centrali UST1/UST1K: dwukierunkowe semafony, dodatkowe styki otwórz/zamknij do UST1 wymagana z K2

260,00
319,80 brutto



71105000000

karta K5 do central UST1/UST1K, z wyświetlaczem, serwisowa do UST1 wymagana z K2

200,00
246,00 brutto



920081155516

5-cio żytowy kabel spiralny, rozciągliwość 0,8-1,6 m, do podłączenia listwy krawędziowej

145,00
178,35 brutto



920132111001

para fotokomórek, średnica 11,5 mm, dla listwy krawędziowej typu optycznego, do bram do 7 m

230,00
282,90 brutto



NDA012

czujnik SBA regulacji położenia dolnego bramy, spełnia funkcję puszkii przyłączeniowej

150,00
184,50 brutto



NDA011

puszka przyłączeniowa do podłączenia listwy krawędziowej i przewodu spiralnego

60,00
73,80 brutto



920811000010

cylintryczne urządzenie bezpieczeństwa na wypadek przerwania linki bramy

90,00
110,70 brutto



920821000010

urządzenie bezpieczeństwa na wypadek przerwania linki bramy

90,00
110,70 brutto



900029000050

dodatkowy łańcuch do obsługi awaryjnej siłowników, długość 5 m

60,00
73,80 brutto



720000001100

przewód z gniazdem CEE, do podłączenia centrali do sieci 3x400 V, długość 1m

40,00
49,20 brutto