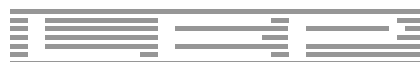




# INSTRUKCJA OBSŁUGI

RĘCZNY OSTRZEGACZ  
POŻAROWY  
ROP42  
Z MODUŁEM MAR42

Aktualizacja 121107



32-300 Olkusz, ul. Wspólna 9  
tel./fax. (32) 754 54 54  
biuro@lep.pl www.lep.pl

## 1. PRZEZNACZENIE

Ręczny Ostrzegacz Pożarowy ROP42 wyposażony w moduł MAR42 przeznaczony jest do wywoływania alarmu przez osobę, która zauważyła pożar. ROP42 pracuje w linii dozorowej centralki AFS42. Zawiera izolator zwarc.

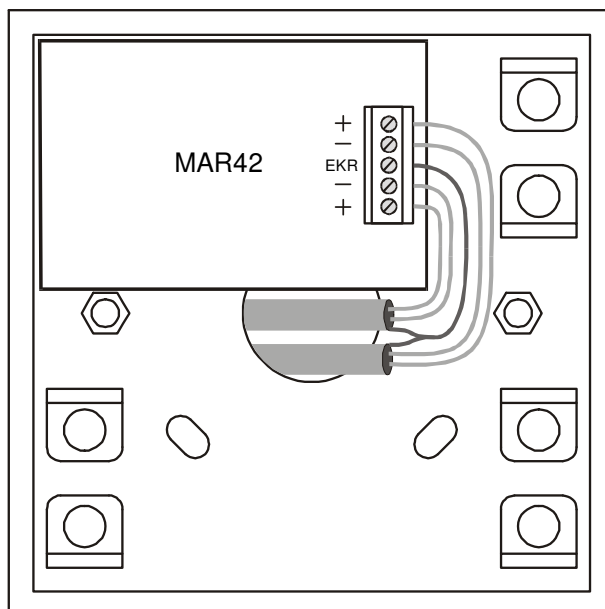
## 2. UŻYTKOWANIE

Zbicie szybki a tym samym wciśnięcie przycisku w ostrzegaczu ROP42 powoduje wysłanie sygnału alarmowego, który przez centralkę AFS42 traktowany jest jako alarm I stopnia.

ROP42 wyposażony jest w moduł adresujący MAR42 o zakodowanym unikalnym adresie w danym systemie AFS42 (od 00 do 99).

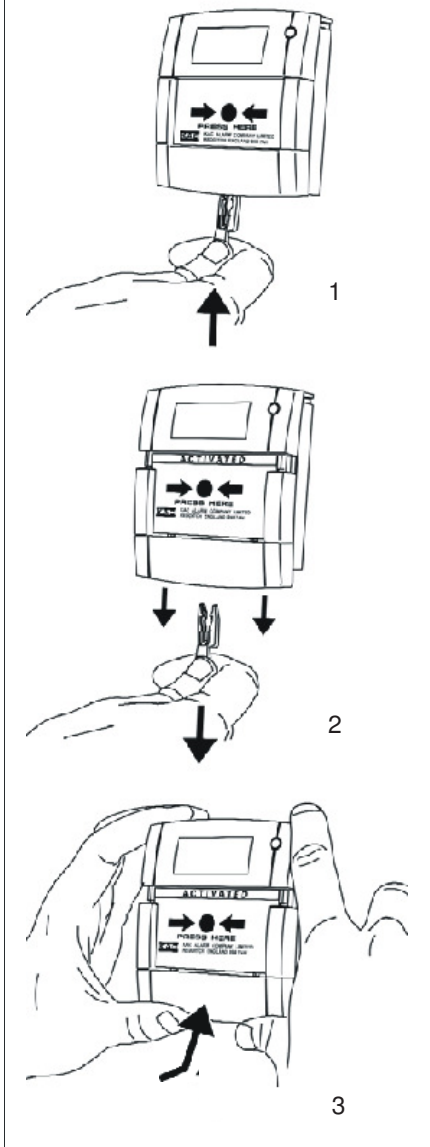
## 3. INSTALOWANIE

Ręczy Ostrzegacz Pożarowy instalowany jest za pomocą 2szt. wkrętów  $\varnothing 4$  zaopatrzonych w kołki rozporowe. ROP42 powinien być zainstalowany wewnątrz budynku w miejscu łatwo dostępnym, dobrze widocznym, najlepiej w pobliżu dróg transportowych i ewakuacyjnych na wysokości około 1,4 m nad powierzchnią podłogi.

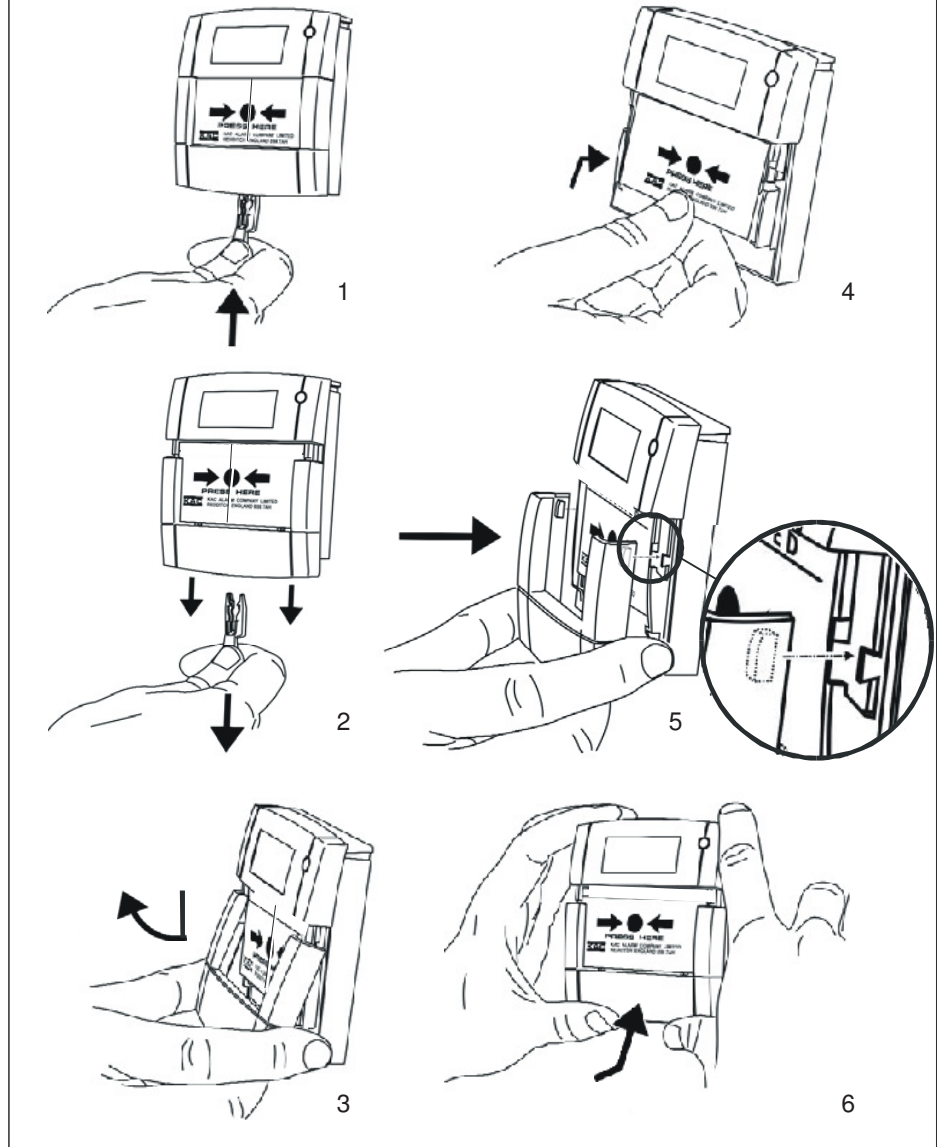


rys1. Wyprowadzenia kontaktów połączeniowych ROP42 wraz z modułem MAR42

rys2. Testowanie



rys3. Instalacja (wymiana szybki / elementu wymiennego)



#### 4. DANE TECHNICZNE

Wymiary (dł. x szer. x wys.)  
 Stopień ochrony  
 Zakres temperatur przechowywania

93 x 89 x 59,5 mm  
 IP51  
 od -25 do +55 °C

Materiał obudowy  
 Zakres temperatur pracy  
 Wilgotność względna

czerwony ABS  
 od -25 do +55 °C  
 80%

Dane elektryczne:

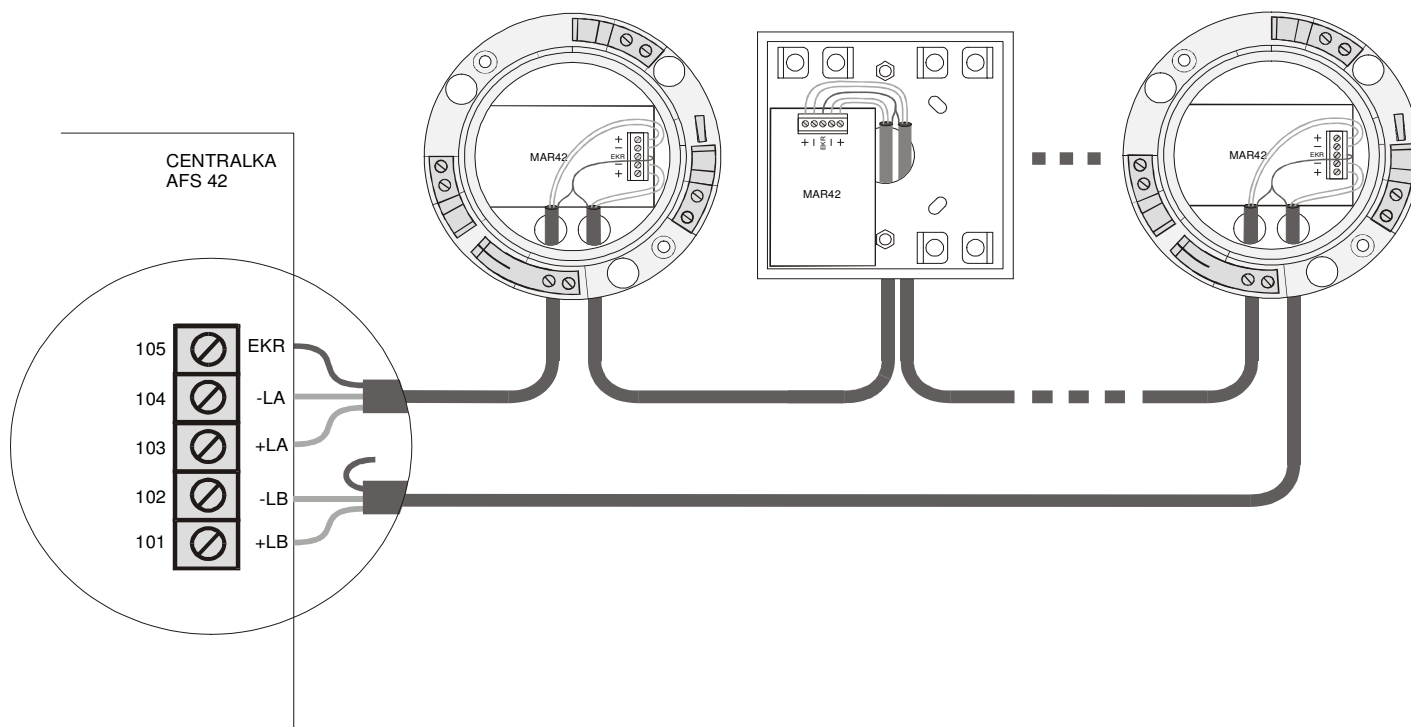
Rodzaj elementu liniowego  
 Napięcie zasilania  
 Pobór prądu  
 Współpraca z centralą sygnalizacji pożarowej  
 Zasada działania izolatora  
 Napięcie odcięcia  
 Wtrącona rezystancja szeregowo  
 Rodzaj transmisji do centrali  
 Zabezpieczenie przed odwrotną polaryzacją zasilania  
 Czas reakcji na zwarcie w linii

adresowalny z wbudowanym izolatorem zwarc  
 20V (od 12V do 30V)  
 400µA  
 AFS42  
 dwukierunkowy automatyczny napięciowy  
 6V  
 0,04Ohm  
 cyfrowa  
 tak  
 10 ms

#### 5. PRODUCENT

LEP  
 ul. Wspólna 9,  
 32-300 Olkusz  
 tel./fax (32) 754 54 54, 754 54 55  
 www.lep.pl, biuro@lep.pl

## 6. PRZYKŁADY INSTALACJI ROP42



rys4. Podłączenie ROP42 do linii pętlowej do centralki AFS42