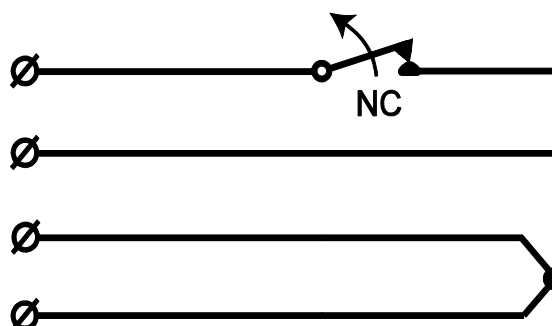


Instrukcja instalacji
MC 740

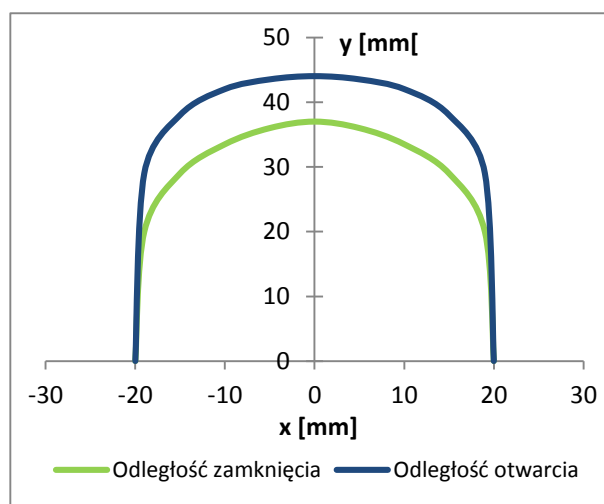
SCHEMAT OBWODÓW

OPIS

MC 740 jest kontaktem magnetycznym do montażu powierzchniowego, stosowanym w systemach sygnalizacji włamania i napadu jak również w systemach kontroli dostępu, do sygnalizacji nieautoryzowanego otwarcia okien, drzwi i bram. Przeznaczony jest do stosowania w miejscach gdzie występują ograniczenia przestrzeni.

Wyrób MC 740 jest certyfikowany zgodnie z normą EN 50131-2-6:2008.

INSTRUKCJA MONTAŻU

- MC 740P jest wersją MC 740 z wyprowadzeniem kablowym do dołu.
- Kontakt i magnes powinny być zainstalowane równolegle w pozycji odpowiadającej sobie wzajemnie. Przesunięcie powodujące brak równoległości zmniejsza odległości pracy czujnika.
- Kontakt może być instalowany w układzie bok do boku lub front do frontu.

WYKRES ODLEGŁOŚCI – DREWNO

DANE TECHNICZNE

	Drewno	Stal
Środowisko pracy		
Odległość zamknięcia	37 mm +/- 40 %	niezalecane
Odległość otwarcia	44 mm +/- 40 %	niezalecane
Typ przełącznika	typ A (SPST)	
Maksymalne napięcie przełączalne	48 V DC/AC	
Maksymalny prąd przełączalny	400 mA DC/peak AC	
Maksymalne obciążenie	10 W	
Zakładana liczba przełączeń	>20 milionów przełączeń przy 10 V/ 4 mA	
Przewód	2 m, ϕ 3,2 mm, 4x0,14 mm ²	
Klasa środowiskowa (EN50130-5:2011)	IIIA	
Temperatura pracy	-40°C do +55°C	
Wilgotność środowiska pracy	max. 95% r. h.	
Materiał obudowy	plastik ABS	
Wymiary:		
Części kontaktronowej	57,5 x 5 x 13,5 mm	
Części magnetycznej	57,5 x 5 x 13,5 mm	
Stopień zabezpieczenia (EN50131-2-6:2008)	2	
Zatwierdzenie zgodności z normą EN50131-2-6:2008	ITR 14/2013	

ZASADA DZIAŁANIA

Kontakt magnetyczny MC 740 posiada dwie części: część z przełącznikiem kontaktronowym i część z magnesem. W pozycji neutralnej przełącznik kontaktronowy pozostaje zamknięty, pod wpływem sił pola magnetycznego współpracującego magnesu. W przypadku gdy współpracujący magnes jest oddalony od części kontaktowej, oddziaływanie pola magnetycznego na kontaktron zanika, powodując zmianę pozycji przełącznika z zamkniętej na otwartą. Otwarty kontaktron uruchamia przypisaną sygnalizację alarmową.

Kontakty magnetyczne nie powinny być instalowane w pobliżu silnych pól magnetycznych.

INSTALACJA

Część kontaktowa czujnika powinna być zamontowana na nieruchomym elemencie monitorowanego obiektu (np. ościeżnicy drzwiowej, okiennej), magnes powinien być zainstalowany na ruchomej części (drzwi, okna). Część kontaktowa i magnes powinny być zainstalowane na ramie i ruchomym skrzydle monitorowanego obiektu (okna, drzwi itp.) równoległe, w pozycji odpowiadającej sobie wzajemnie. Przesunięcie, powodujące brak równoległości, zmniejsza odległości pracy czujnika. W zależności od wymogów, kontakt i magnes mogą być instalowane frontem do frontu lub bokiem do boku. Wersja MC 740P rozszerza zakres stosowania kontaktu.

Aby uzyskać najbardziej adekwatną odległość montażu, należy zbliżyć część magnetyczną do części z przełącznikiem kontaktronowej aż do osiągnięcia dystansu sabotażu, po czym ponownie oddalić, do osiągnięcia minimalnej odległości zamknięcia.

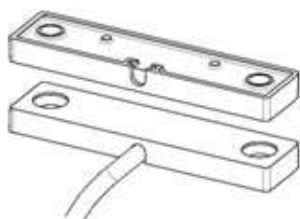
Po zakończeniu instalacji, należy użyć omomierza w celu sprawdzenia połączeń elektrycznych i przetestowania działania czujnika.

Ostrzeżenie: zastosowanie nadmiernej siły na obudowy, w czasie montażu, może spowodować uszkodzenie szklanych części kontaktronów wewnętrznych czujnika.

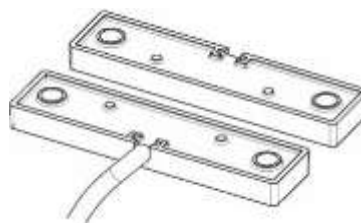
KONFIGURACJA INSTALACJI

Ustawienia kontaktu, przy wyprowadzeniu bocznym kabla, zapewniające maksymalne odległości pracy.

MC 740 w ustawieniu front do frontu – wyjścia kablowe po tej samej stronie

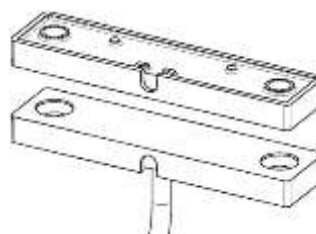


MC 740 w ustawieniu bok do boku – widok od dołu, wyjścia kablowe po przeciwnych stronach

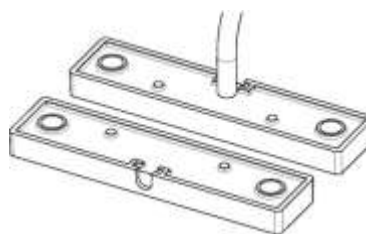


Ustawienia kontaktu, przy wyprowadzeniu kabla w dół, zapewniające maksymalne odległości pracy.

MC 740P w ustawieniu front do frontu – wyjścia kablowe po tej samej stronie



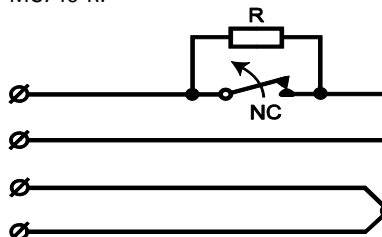
MC 740P w ustawieniu bok do boku – widok od dołu, wyjścia kablowe po przeciwnych stronach



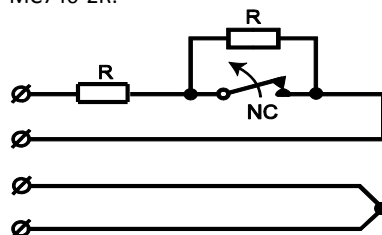
REZYSTORY (OPCJONALNIE)

MC 740 jest dostępny w dwóch dodatkowych opcjach z wybraną wartością rezystorów: MC 740-R z rezystorem skonfigurowanym równoległe z kontaktronem i MC 740-2R z dwoma rezystorami w konfiguracji 2EOL (według schematów poniżej).

MC740-R:



MC740-2R:



Zastrzegamy sobie prawo do wprowadzania zmian bez uprzedzenia.