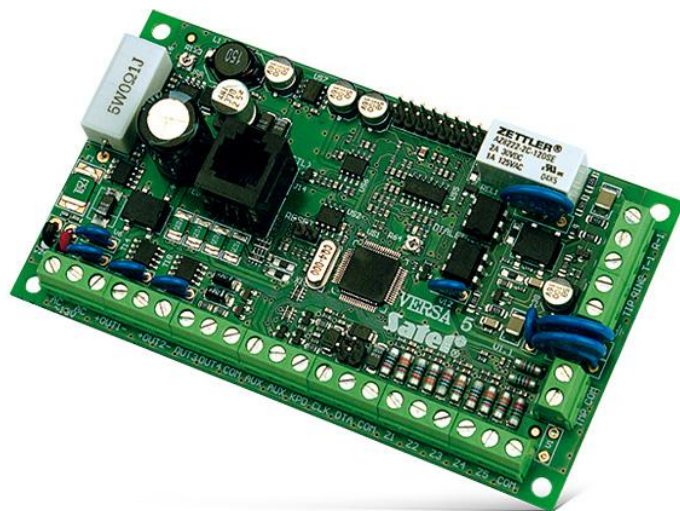


# VERSA 5

Centrale alarmowe przeznaczone do ochrony małych i średniej wielkości obiektów, oferujące wszechstronną funkcjonalność w dziedzinie zabezpieczeń. Wyróżniają się one spośród konkurencji możliwościami rozbudowy przewodowej i bezprzewodowej (współpracują z kontrolerami systemów bezprzewodowych **ABAX 2** i **ABAX**) oraz zaawansowanymi funkcjami komunikacyjnymi dostępnymi dzięki dedykowanym komunikatorom GSM/GPRS oraz TCP/IP.

- zgodność z EN50131 Grade 2
- 5 wejść z możliwością rozbudowy do 30:
  - wybór konfiguracji: NO, NC, EOL, 2EOL/NO, 2EOL/NC
  - możliwość obsługi czujek roletowych i wibracyjnych
  - kontrola obecności czujek
- dodatkowe wejście sabotażowe
- od 4 do 12 programowalnych wyjść
- 3 wyjścia zasilające
- podział systemu na 2 strefy:
  - 3 tryby dozoru w każdej strefie
  - sterowanie przez użytkownika lub za pomocą timerów
- możliwość prostej aktualizacji oprogramowania (firmware) pozwalająca wzbogacić centralę o dodatkową funkcjonalność
- port RS-232 (gniazdo RJ) do programowania centrali
- wbudowany komunikator telefoniczny z funkcjami:
  - monitoringu (SIA, ContactID, inne)
  - powiadamiania głosowego (8 numerów, 16 komunikatów)
  - zdalnego programowania (modem 300 bps)
- współpraca z modułami GSM/GPRS:
  - powiadamianie głosowe/SMS
  - monitoring SMS/GPRS
- sterowanie systemem za pomocą:
  - manipulatorów LCD lub LED (do 6)
  - manipulatorów bezprzewodowych **VERSA-LCDM-WRL** (**VERSA 5 Firmware v1.04** lub nowszy), **VERSA-KWRL2** (**VERSA 5 Firmware v1.09** lub nowszy)
  - manipulatorów z ekranem dotykowym **INT-TSH2**, **INT-TSG2** (**VERSA 5 Firmware v1.10** lub nowszy)
  - pilotów zdalnego sterowania
- możliwość prostej aktualizacji oprogramowania (firmware) ułatwiająca korzystanie z przyszłych urządzeń
- obsługa do 31 haseł:
  - 30 zwykłych użytkowników
  - 1 instalator
- edycja nazw ułatwiająca obsługę i zarządzanie systemem
- timery:
  - 4 timery z obsługą wyjątków
- pamięć 2047 zdarzeń
- automatyczna diagnostyka podstawowych komponentów systemu
- wbudowany zasilacz impulsowy o wydajności 1 A:
  - zabezpieczenie przeciwprzeciążeniowe
  - zabezpieczenie przez całkowitym rozładowaniem akumulatora
  - regulacja prądu ładowania akumulatora
- opcja niezgłaszania ewentualnych problemów z połączeniem z serwerem SATEL jako awarii



|   |              |
|---|--------------|
| Klasa środowiskowa  | II           |
| Klasa zabezpieczenia  | Grade 2      |
| Napięcie zasilacza centrali ( $\pm 10\%$ )                        | 12           |
| Obciążalność wyjść programowalnych niskoprądowych                 | 50           |
| Obciążalność wyjść programowalnych wysokoprądowych ( $\pm 10\%$ ) | 1100         |
| Wydajność prądowa zasilacza                                       | 1            |
| Zakres temperatur pracy   | -10...+55 °C |
| Znamionowe napięcie zasilania ( $\pm 10\%$ )                      | 18           |
| Pobór prądu w stanie gotowości                                    | 70           |
| Maksymalny pobór prądu  | 90           |
| Masa  | 100          |