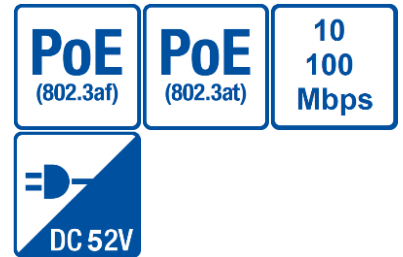
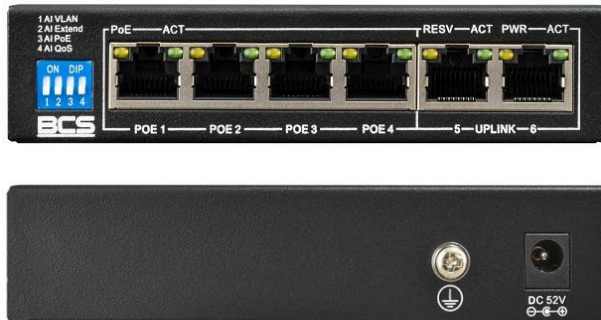


BCS-B-SP0402

6 portowy switch (4×PoE) 100Mbps z 4 trybami pracy



Charakterystyka:

- 6 portowy switch PoE 10/100Mbps
- 4 tryby pracy: AI VLAN, AI EXTEND, AI PoE, AI QoS
- Standard IEEE802.3 af/at
- Maksymalna moc do 36W dla pojedynczego portu PoE
- 4 porty PoE
- 2 porty RJ45 uplink
- Funkcja MDI/MDIX
- Transmisja do 250m
- Funkcja VLAN
- Metalowa obudowa
- Zasilacz 52V DC 1.15A w zestawie



BCS-B-SP0402

6 portowy switch (4×PoE) 100Mbps z 4 trybami pracy

Dane techniczne:

Porty	6 × RJ45 100Mbps (4 × PoE)
Porty Uplink (MDI/MDIX)	2 × RJ45
Transfer	10/100Mbps pół-dupleks, pełny dupleks, auto-negocjacja
Standard	IEEE802.3 af/at
Przekazywanie pakietów	1.48Mpps
Przepustowość	1.2Gbps
Maksymalna moc	36W dla pojedynczego portu PoE (całkowita moc 60W)
Tryb AI VLAN	Porty 1, 2, 3, 4 są od siebie odizolowane
Tryb AI EXTEND	Porty 1, 2, 3, 4 obsługują transmisję do 250m (cat5e, cat6)
Tryb AI QOS	Quality Of Service – priorytetyzacja pakietów wideo
Tryb AI PoE	Monitorowanie portów które zasilają urządzenia PoE i automatyczny restart przez odcięcie zasilania przy wykryciu nieodpowiadającego urządzenia
Status diody led	PWR(stała żółta): podłączone zasilanie switcha LINK/ACT(zielona): podłączone urządzenie PoE(żółta): zasilanie PoE
PoE pin	1,2(+); 3,6(-)
Zasilanie	Zasilacz wejście: 100~240V AC 50/60Hz wyjście: 52V DC 1.15A
Wymiary	125×75×27mm
Waga	0.5kg
Warunki pracy	0°~40°C, 10%~90%RH

