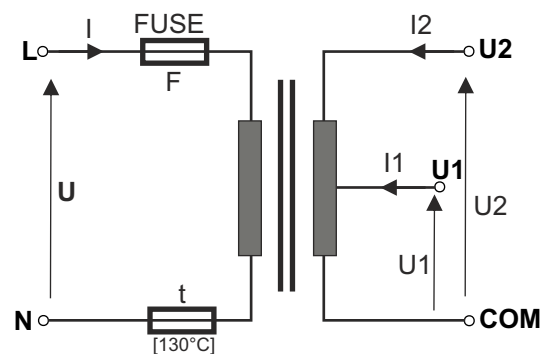
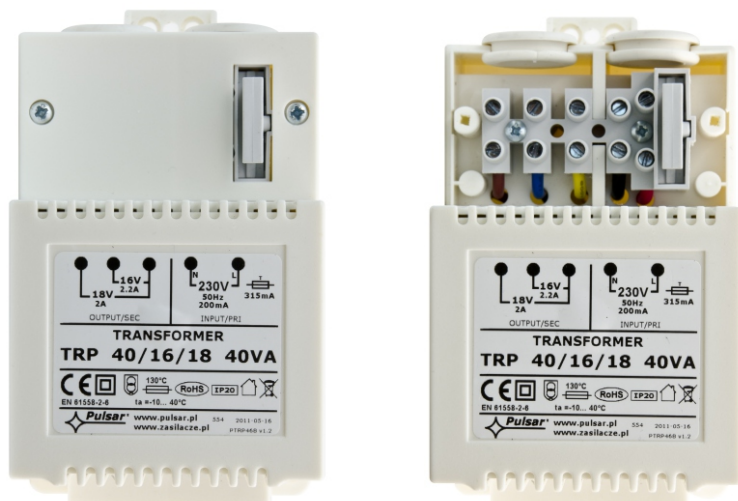


KOD: **AWT 150** v.1.3/VI  
NAZWA: **Transformator TRP 40/16/18**



**Tab.1**

Parametry techniczne transformatorów serii TRP							
KOD NAZWA	S	U	I	U1 lub U2	I1 lub I2	F	t
AWT150 TRP 40/16/18	40VA	230V/AC	0,20A	16V lub 18V	2,2A lub 2,0A	T 315mA/250V	130°C

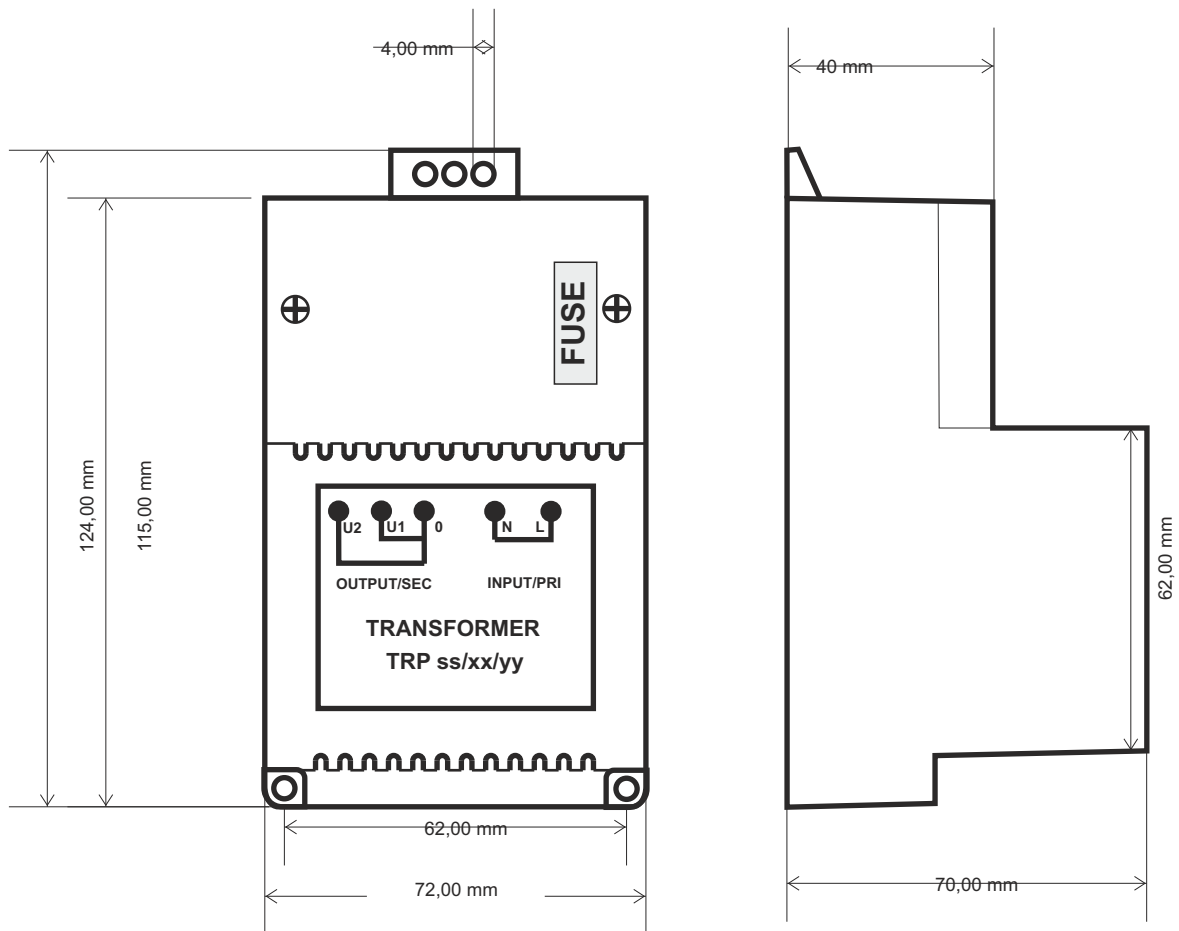
### **PRZEZNACZENIE**

Transformator przeznaczony jest do zasilania urządzeń wymagających napięcia AC: U1 lub U2.

### **DANE TECHNICZNE**

<b>Obudowa:</b>	PC/ABS w klasie UL 94 V-0, IP20,
<b>Wymiary:</b>	rys.1 TRP40
<b>Waga netto / brutto :</b>	~1,12kg/1,17kg [+/-0,1kg] TRP40
<b>Montaż:</b>	- do montażu na szynie DIN wymagany uchwyt AWO466 - do montażu na płaskim podłożu wkręt walcowy x4
<b>Napięcie zasilania:</b>	230V/AC (-15%+10%), 50Hz
<b>Pobór prądu I:</b>	tab.1.
<b>Napięcie wyjściowe U1 lub U2:</b>	tab.1.
<b>Moc nominalna S:</b>	tab.1.
<b>Prąd wyjściowy nominalny I1 lub I2:</b>	tab.1.
<b>Zabezpieczenie przeciwzwarciowe F:</b>	bezpiecznik topikowy tab.1.
<b>Zabezpieczenie przeciążeniowe t:</b>	bezpiecznik topikowy tab.1. / bezpiecznik termiczny 130°C (niepowracalny)
<b>Warunki pracy</b>	II klasa środowiskowa, -10°C+ 40°C, Ta 40B
<b>Certyfikaty, deklaracje:</b>	CE, RoHS, 2 lata od daty produkcji
<b>Uwagi:</b>	wyprowadzenia na złączach AWG 24-12 2,5mm <sup>2</sup> , na wyposażeniu zestaw do montażu (blachowkręt 2,9 x 9,5- 4szt oraz zaślepki).

**Wymiary transformatorów serii: TRP40**



**Rys.1**