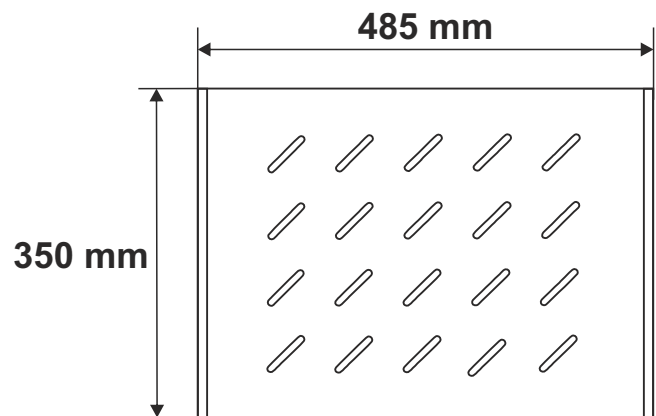
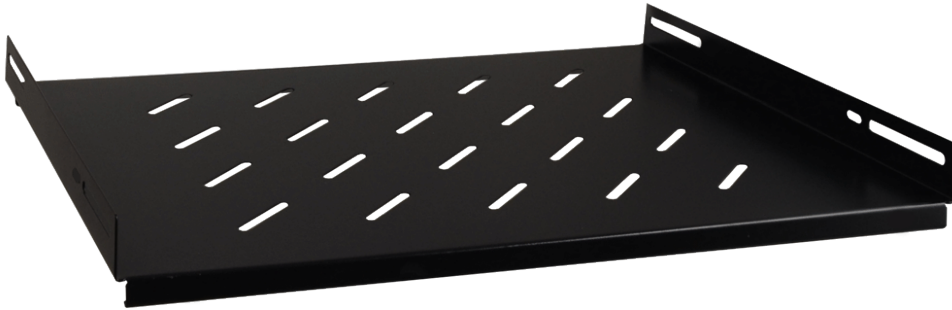


KOD: **RAPS600S** v1.1/III
 NAZWA: **Półka stała 485x350 do szaf RACK typu RW/RWA/RS/ZRS**

PL



PRZEZNACZENIE

Półka stała przeznaczona do szafy RACK typu RW/RWA/RS/ZRS o głębokości 600mm. Dzięki półce do szafy RACK można zamontować urządzenia nie będące w obudowie RACK 19".

DANE TECHNICZNE

Wymiary półki:	W=485, H=48, D=350 [mm, +/-2]
Waga netto/brutto:	1,8 / 1,9 [kg]
Wykonanie:	blacha 1,2mm stalowa, RAL 9004
Obciążenie statyczne:	60 kg
Zastosowanie:	do wewnątrz
Uwagi:	- mocowanie czteropunktowe boczne do profili RACK - zestaw montażowy: 4szt. x wkręt M6, nakrętka klatkowa (koszyk), podkładka plastikowa