



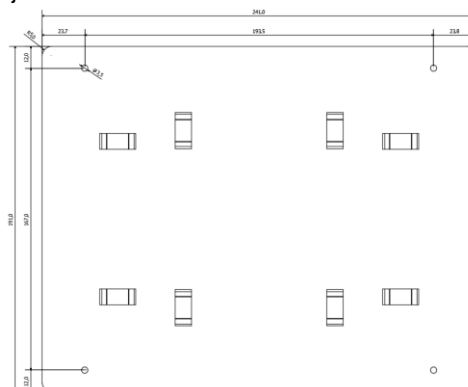
Rys. 1 Widok zawartości zestawu.

**Przeznaczenie.**

Opaska zaciskowa z blachą montażową przeznaczona jest do montażu obudowy hermetycznej na elementach typu słupa, maszty elementy konstrukcyjne itp. w sposób nienaruszający struktury elementu nośnego.

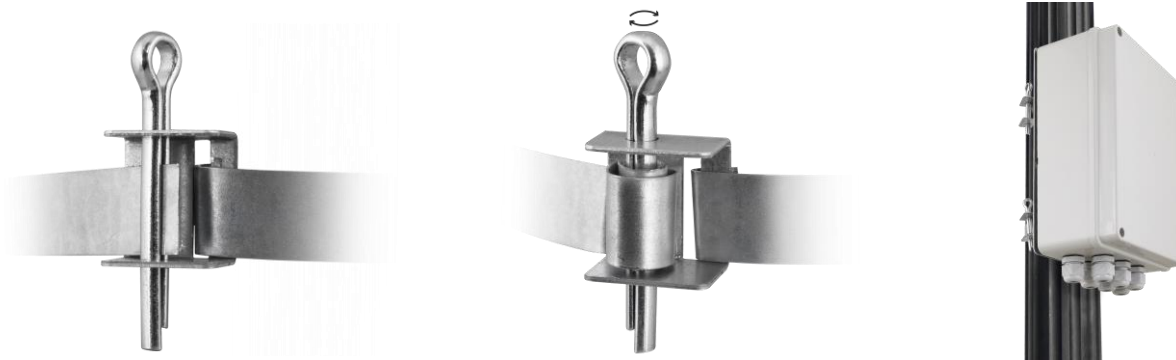
Montaż odbywa się poprzez zaciśnięcie wokół elementu nośnego opaski metalowej.

<b>Wymiary blachy montażowej</b>	190 x 240 [-/+ 2mm]
<b>Długość opaski metalowej</b>	2m
<b>Szerokość opaski metalowej</b>	15mm
<b>Zawleczki</b>	2 szt
<b>Uchwyt blokujący</b>	2 szt
<b>Dodatkowe wyposażenie</b>	blachowkręt - 4szt
<b>Warunki pracy</b>	-25°C÷50°C
<b>Waga netto/brutto</b>	0,5kg / 0,5kg


**Sposób montażu.**

1. Za pomocą wkrętów zawartych w zestawie Rys.1 przykręcić płaską stroną blachę montażową do tylnej części obudowy.
2. Przyciąć opaskę na odpowiednią długość, umożliwiającą objęcie elementu na którym obudowa będzie zamontowana z naddatkiem na skręcenie opaski zawartą w zestawie zawleczką (rys.2)
3. Czynność powtórzyć dla drugiej pary przetłoczeń.
4. Przełożyć przycięte opaski przez przetłoczenia w blasze montażowej wybierając odpowiednią pozycję montażu w pionie lub poziomie.
5. Zaciśnięć opaski poprzez przełożenie przez środki zawleczek i obracanie ich w uchwytach blokujących do momentu napięcia opasek (zgodnie z rys 2)

Rys. 2


**Ogólne warunki gwarancji**

Ogólne warunki gwarancji dostępne na stronie [www.pulsar.pl](http://www.pulsar.pl)  
**ZOBACZ**

**Pulsar sp. j.**

Siedlec 150, 32-744 Łapczyca, Polska  
 Tel. (+48) 14-610-19-40, Fax. (+48) 14-610-19-50  
 e-mail: [biuro@pulsar.pl](mailto:biuro@pulsar.pl), [sales@pulsar.pl](mailto:sales@pulsar.pl)  
 http:// [www.pulsar.pl](http://www.pulsar.pl), [www.zasilacze.pl](http://www.zasilacze.pl)