



## INSTRUKCJA OBSŁUGI

# MEDIA KONWERTER ULTIMODE M-023G

L10025



Dziękujemy za zakup wysokiej jakości media konwertera ULTIMODE M-023G. Przed przystąpieniem do instalacji należy zapoznać się z instrukcją obsługi w celu poprawnego użytkowania urządzeń.

### 1. INFORMACJE OGÓLNE

Media konwerter ULTIMODE M-023G to niezawodne urządzenie pozwalające na przesyłanie sygnału Fast Ethernet i Gigabit Ethernet w dwóch wielomodowych włóknach światłowodowym na odległość 2 km. Media konwerter posiada dwa złącza SC służące do nadawania (TX) bądź odbierania sygnału (RX). Sygnał optyczny jest transmitowany i odbierany w II oknie transmisyjnym - 1310 nm.

### 2. BUDOWA URZĄDZENIA

Przedni panel media konwertera ULTIMODE M-023G.

LED Status	OPIS
PWR	włączona – zasilanie podłączone
	wyłączona – brak zasilania
FXD/COL	włączona – tryb full duplex
	wyłączona – tryb half-duplex
LINK/ACT	włączona – połączenie zestawione poprawnie
	pulsuje – transmisja danych przez port RX
	wyłączona – brak połączenia

1000	włączona - prędkość połączenia 1000Mb/s
	wyłączona - prędkość połączenia 10/100Mb/s

Na przednim panelu urządzenia znajdują się:

- złącza SC (pracuje z falą o długości 1310nm przy nadawaniu i odbieraniu)
- złącze RJ-45
- diody LED sygnalizacyjne

**UWAGA!** Podczas pracy nie wolno patrzeć bezpośrednio w port optyczny.

Do media konwertera M-023G należy podłączyć zasilanie zewnętrzne DC 5V dołączone w zestawie.

### 3. INSTALACJA

1. Proszę sprawdzić czy w opakowaniu znajdują się:

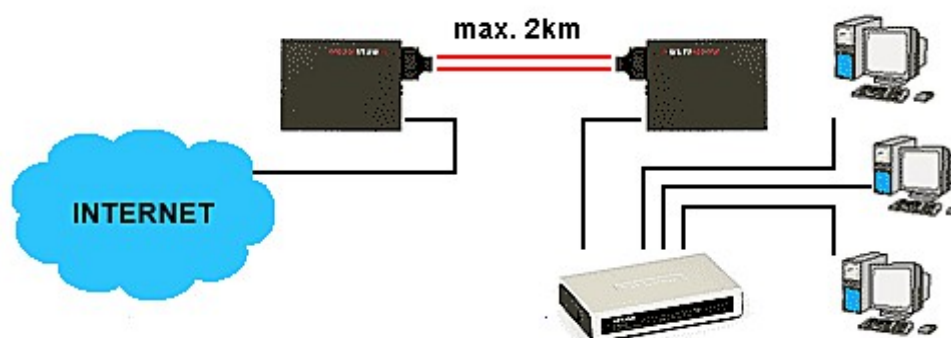
- media konwerter
- zasilacz DC 5V
- instrukcja w języku polskim
- instrukcja w języku angielskim

2. Proszę zapoznać się szczegółowo z instrukcją urządzenia przed instalacją.

3. Używając skrętki kat.3, 4, 5 STP/UTP podłączyć urządzenie sieciowe do portu internetowego.

4. Podłącz światłowód do złącz SC.

5. Włącz zasilanie (diody kontrolne powinny się zaświecić).



### 4. WARUNKI BEZPIECZEŃSTWA

- Nie wolno ściągać obudowy z urządzenia,
- Nie wolno dotykać urządzenia mokrymi częściami ciała,
- Nie wolno zasłaniać wlotów powietrza,
- Nie wolno włączać urządzenia jeżeli jakikolwiek obiekt dostał się do środka, jak woda, przedmioty metalowe itp.,
- Nie stosować uszkodzonych lub zużytych kabli zasilania.
- Prace instalacyjne powinny być wykonywane przez odpowiednio przeszkolony personel
- Zabezpieczyć urządzenie przed dostępem osób niepowołanych
- Jeżeli urządzenie zostanie przeniesione z miejsca chłodnego do ciepłego, w urządzeniu może skroplić się para wodna uniemożliwiająca poprawne działanie media konwertera. Przed przystąpieniem do dalszej pracy należy odczekać aż wilgoć odparuje.
- Nie należy dotykać styków gniazd na obudowie urządzenia. Wyładowania elektrostatyczne mogą uszkodzić urządzenie.

**UWAGA!** Podczas pracy nie wolno patrzeć bezpośrednio w port optyczny.

## 5. PARAMETRY TECHNICZNE

Nazwa	ULTIMODE M-023G
KOD	L10025
Standardy	IEEE 802.3u, IEEE 802.3G
Port LAN	10Base-TX, 100Base-TX, 1000Base-TX RJ-45 UTP/STP kat. 3, 4, 5, maks. 100M
Port optyczny	Światłowód wielomodowy (50/125µm, 62.5/125µm) Max 2 km
Długość fali Tx	1310 nm
Długość fali Rx	1310 nm
Złącza optyczne	2x SC
Moc nadawania	>-10 dBm
Czułość odbiornika	<-22 dBm
Szybkość transmisji	10/100/1000 Mb/s
Zasilanie	5V DC
Temperatura pracy	0°C ... 50°C

## 6. INFORMACJE DODATKOWE

### **PRODUCENT:**

**DIPOL Gołaszewski Gwizdała Waśniowski Spółka Jawna**

**POLAND, 31-587 Kraków, ul Ciepłownicza 40**

[www.dipol.com.pl](http://www.dipol.com.pl)

**REKLAMACJE:** [www.dipol.com.pl/reklamacje](http://www.dipol.com.pl/reklamacje)



*Firma DIPOL zastrzega sobie prawo do wprowadzania zmian w instrukcji i opisywanych urządzeniach bez uprzedniego powiadomienia. Przy opracowaniu podręcznika dokończono wszelkich starań, aby był bez błędów i aby były w nim podane wszystkie potrzebne informacje. Pomimo to firma DIPOL nie daje żadnych gwarancji, obejmujących bez ograniczeń jakiejkolwiek gwarancje zastosowania do określonych celów, które by mogły wynikać z niniejszej instrukcji. Firma DIPOL nie ponosi żadnej odpowiedzialności za błędy zawarte w podręczniku, lub za przypadkowe, specjalne lub następne szkody i straty, powstałe w wyniku przygotowania lub stosowania informacji zawartych w niniejszym podręczniku w trakcie obsługi urządzenia, lub związane z wydajnością urządzenia obsługiwanego zgodnie z tymi informacjami.*



# Deklaracja Zgodności

**DIPOL Gołaszewski, Gwizdała, Waśniowski Spółka Jawna**

deklaruje, że następujący produkt:

**Produkt:** Media konwerter Ultimode

**Model:** M-023M, M-023G, M-203G, M-403M, M-207M, M-207G, M-407M,  
M-100G/SFP, M-102M/SFP

**Jest zgodny z normami:**

EN 55022:2010

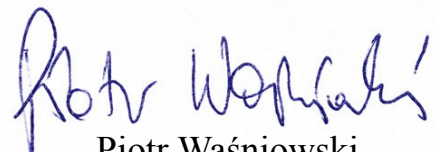
EN 61000-3-2:2006+A1:2009+A2:2009

EN 61000-3-3:2008

EN 55024:2010

Niniejszy produkt spełnia zasadnicze wymagania dyrektywy kompatybilności elektromagnetycznej 89/336/EEC

 **DIPOL**  
Gołaszewski, Gwizdała,  
Waśniowski Spółka Jawna  
31-587 Kraków, ul. Ciepłownicza 40  
NIP: 6780101049

  
Piotr Waśniowski  
dyrektor