

CDV-70MF MONITOR 7" Z SERII "FINE VIEW HD" Z DOŚWIETLENIEM LED

Kod produktu: **CDV-70MF**

kolorowy ekran LCD 7" z doświetleniem LED, dotykowy, obsługa rozdzielczości HD 1080p, funkcja PIP, obsługa dwóch wejść - możliwość rozszerzenia przez MD-KAM2/4, funkcja interkomu, zasilanie 230V AC



OPIS

Obsługa kamer HD



CDV-70MF to monitor przeznaczony do systemów analogowych COMMAX. Wykorzystując standardowe okablowanie obsługuje kamery analogowe oraz kamery rozdzielczości HD 2MPx, 1,3MPx i 1MPx.

Ekran

Posiada wysokiej jakości cyfrowy ekran 7" z podświetleniem LED dzięki czemu wyświetlany obraz jest kontrastowy i wyraźny. Rozdzielczość 1280x720px wyświetli najmniejsze szczegóły obrazu z kamer HD.



Dotykowy ekran monitora pozwala szybko i skutecznie nawiązać komunikację z panelem, otworzyć wejście, czy zapisać obraz w pamięci urządzenia.

Polskie menu



Intuicyjne menu ekranowe można wyświetlić również w języku polskim. Opis ikon jak i menu ustawień jest przyjazne dla użytkownika - z łatwością można dostosować parametry urządzenia do swoich potrzeb.

PIP - obraz w obrazie

Monitor może jednocześnie wyświetlać obraz z kamery panelu wideodomofonowego oraz dodatkowej kamery CCTV. Pozwala to zwiększyć pole widzenia, obserwować dodatkową bramę lub obserwować osobę odwiedzającą po wpuszczeniu na teren posesji.



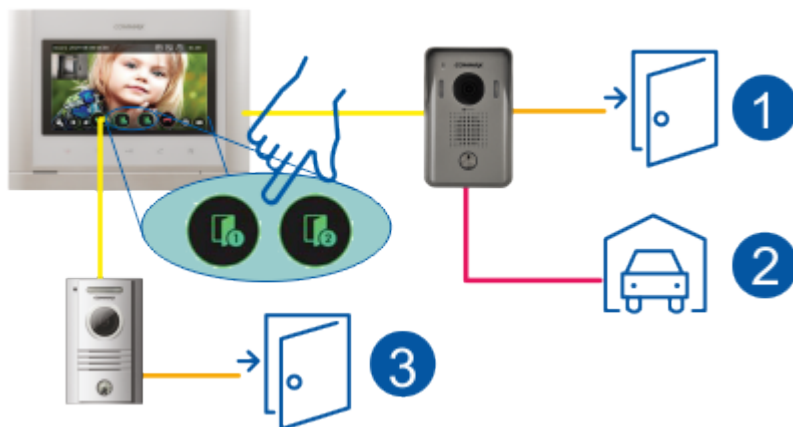
Pamięć



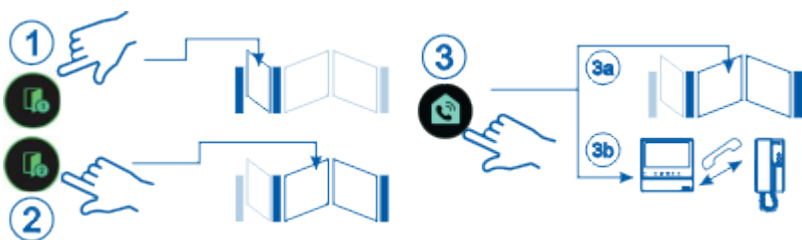
Monitor wyposażony jest również we wbudowaną pamięć o pojemności 50 zdjęć. Po instalacji dodatkowej karty microSD umożliwia także zapis sekwencji wideo z paneli wejściowych lub 128 zdjęć. Praca modułu pamięci może odbywać się w sposób automatyczny (po każdorazowym wywołaniu monitora z panelu wejściowego).

Dwie ikony otwarcia wejść

Monitor dedykowany jest do obsługi paneli mających dwa wyjścia przekaźnikowe (np. [DRC-40YFD](#)) - może sterować otwieraniem np. furtki i bramy bezpośrednio z panelu wejściowego.



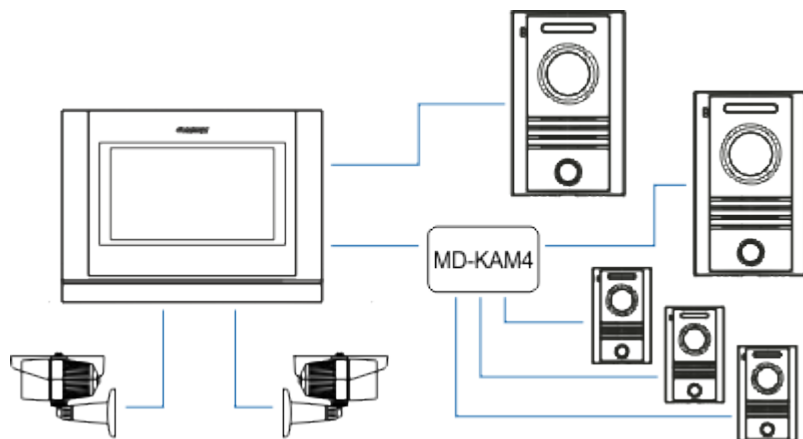
Ikona funkcyjna



Oprócz dwóch ikon otwarcia wejść monitor za pomocą dodatkowej ikony funkcyjnej możeysterować otwarciem dodatkowej, trzeciej bramy (niezbędny moduł [MD-RA3B](#)). Ikona funkcyjna przy instalacji dodatkowego unifonu może realizować też funkcję interkomu (łączności wewnętrznej).

Obsługa wielu paneli wejściowych oraz dodatkowych kamer CCTV

Dla posesji w kilkoma wejściami monitor fabrycznie przystosowany jest do obsługi dwóch paneli wejściowych. Ilość obsługiwanych paneli można zwiększyć stosując moduły [MD-KAM2](#) lub [MD-KAM4](#). Monitor obsługuje również dwie dodatkowe kamery obserwacyjne CCTV - analogowe lub AHD 1,3MPx.



Detekcja ruchu



Monitor posiada funkcję detekcji ruchu. Po wykryciu obrazu z wybranego źródła (może to być zarówno panel wejściowy jak i kamera obserwacyjna CCTV) monitor zapisuje do pamięci sekwencję wideo (na karcie microSD) lub zdjęcie. Funkcja detekcji może być ustawiona dla wybranego przedmiotu czasowego (np. podczas urlopu użytkownika).

CDV-70MF(DC),CDV-70MF DARK SILVER,CDV-70MF(DC) DARK SILVER

CECHY/FUNKCJE

- wyświetlacz 7" Color TFT-LCD 16:9, **dotykowy**
- standard sygnału video PAL/NTSC
- obsługa dwóch paneli wejściowych PAL lub AHD 2MPx / 1,3MPx / 1MPx (możliwość rozszerzenia poprzez moduły [MD-KAM2](#) i [MD-KAM4](#))
- dodatkowe dwa wejścia kamer CCTV (AHD AHD 2MPx / 1,3MPx / 1MPx , analog)
- **sterowanie otwieraniem bramy (poprzez kamerę np. DRC-40YFD, DRC-4CPNKHD)**
- detekcja ruchu z paneli wejściowych lub kamer CCTV
- funkcja PIP - obraz w obrazie
- wbudowany moduł pamięci - zapis zdjęć + czytnik kart SD - zapis zdjęć/filmów
- możliwość podłączenia dodatkowego monitora
- współpraca z unifonami [DP-4VHP](#)
- funkcja interkomu
- instalacja czteroprzewodowa + obwód elektroizolacyjna
- współpracuje z kamerami HD 1080p, 960p, 720p oraz analogowymi czteroprzewodowymi
- zasilanie 230V

SPECYFIKACJA

| | |
|----------------------------------------|----------------------------------------------------------------------------------------------|
| Rodzaj ekranu | kolor LED, dotykowy |
| Przekątna ekranu | 7" |
| Rozdzielczość ekranu | 1280 x 720 px |
| Ilość obsługiwanych paneli wejściowych | 2 (możliwość rozszerzenia poprzez moduły MD-KAM2 i MD-KAM4) |
| Funkcja interkomu | Tak (monitor-monitor, monitor-unifon) |
| Rodzaj monitora | Głośnomówiący |
| Moduł pamięci | Tak (pamięć wbudowana + karta microSD) |
| Standard sygnału video | PAL / NTSC |
| Funkcja otwierania bramy | Tak (dodatkowy styk NO/NC w kamerach np. DRC-40YFD, DRC-4CPNKHD) |
| Regulacja głośności wywołania | Tak (opcja wyciszenia) |
| Regulacja głośności rozmowy | Tak |
| Regulacja kontrastu | Tak |
| Regulacja jaskrawości obrazu | Tak |
| Zasilanie | 230V AC |
| Pobór mocy (praca / czuwanie) | 15 / 3,5 VA |
| Wymiary (szer. x wys. x gł.) | 244 x 180 x 23 mm |

