

BCS-L-EIP26FCR3L3-AI1-G(2)

Indeks: **12891** GTIN13/EAN13: 5904890715950

URL: <https://bcs.pl/pl/6mpx/4457-bcs-l-eip26fcr3l3-ai1-g2-5904890715950.html>



- Kamera IP kopułowa 6Mpx
- Przetwornik 1/2.7" PS CMOS
- Technologia NightColor
- Obiektyw stały 2.8 mm
- WDR120dB
- Mikrofon
- Promiennik IR 30m
- Whitelight 30m
- Obudowa IP67
- Wbudowane funkcje inteligentne



BCS-L-EIP26FCR3L3-AI1-G(2)

Szczegóły produktu

Nazwa Urządzenia	BCS-L-EIP26FCR3L3-AI1-G(2)
Linia produktowa	BCS LINE
Typ kamery	Kopuła
Rozdzielczość	6 Mpx
Przetwornik	1/2.7" CMOS
System skanowania	Progressive Scan
Piksele	3288(H)×1850(V)
RAM	1GB
ROM	256MB
Obiektyw	stały
Ogniskowa	2.8 mm
Apertura	F1.4
Focus	Stały
Iris	Stały
Zoom cyfrowy	16x
Kąt widzenia	H :110° V: 58° D: 132°
DORI	Detect 85m/ Observe 34m/ Recognize 17m/ Identify 9m
Czułość kamery	0.007Lux(Color,F1.4,30IRE) 0.0007Lux(F1.4,B/W,30IRE) 0Lux(IR)
Stosunek S/N	56dB
Balans bieli	(AWB) Auto / manual
WDR	120dB
Kompensacja tła	BLC / HLC / WDR(120dB) / SSA
Migawka	Auto / manual 1/3~1/100000s
Kontrola wzmocnienia	(AGC) Auto / manual
Redukcja szumów	3D DNR
LDC	Lens Distortion Correction
Rol	Region of Interest
Defog	Electronic
Obrót obrazu	Mirror, Flip 0°/90°(tryb korytarzowy)/180°/270°
Ilość strumieni	3
Rozdzielczości	6M (3288×1850/3200×1800) /5M (2960×1688/2880×1620) /4M (2688×1520/2560×1440) /3M (2304×1296) /1080p (1920×1080) /720p (1280×720) /D1 (704×576/704×480) /VGA (640×480) /CIF (352×288/352×240)
Strumień główny	3288 × 1850@(1-25/30 fps)
Strumień drugi	1920×1080@(1-25/30 fps)
Strumień trzeci	1920×1080@(1-25/30 fps)
Bitrate	H.264: 3 kbps~16384 kbps H.265: 3 kbps~16384 kbps
Kompresja wideo	H.265+ / H.265 / H.264+ / H.264 / MJPEG / Ai Coding
Dzień/noc	ICR mechaniczny filtr podczerwieni
Rodzaj oświetlacza	IR LED + WhiteLight
Zasięg IR	30m
Zasięg WhiteLight	30m
NightColor	Tak

Mikrofon	Tak
Kompresja audio	G.711A / G.711Mu / G.723 / G.726 / PCM
Przechowywanie	FTP, SFTP, NAS
Gniazdo karty pamięci	microSD 512GB
Obsługa	Web Service, CMS BCS Manager (Windows/Linux/MAC), Mobile App(iOS, android)
Detekcja ruchu	4
Maski prywatności	8
Sieć	RJ-45 10/100 Mbps
Zgodność	ONVIF(S/G/T)
Protokoły	IPv4, IPv6, HTTP, TCP, UDP, ARP, RTP, RTSP, RTCP, RTMP, SMTP, FTP, SFTP, DHCP, DNS, DDNS, QoS, UPnP, NTP, Multicast, ICMP, IGMP, NFS, SAMBA, PPPoE, SNMP, P2P
Bezpieczeństwo	Video / Firmware / Configuration encryption, Digest, WSSE, Account lockout, Security logs, IP/MAC filtering, Generation and importing of X.509 certification, syslog, HTTPS, 802.1x, Trusted boot / execution / upgrade, Session security, Security warning
Rodzaj zasilania	12V DC / PoE(802.3af)
Pobór mocy	max 9.5W
Redundancja zasilania	Dual Power Backup
Kolor obudowy	Grafit
Klasa szczelności IP	IP67
Warunki pracy	-40°C~+60°C max 95% RH
Wymiary	Ø106×93.6mm
Waga	0.5 kg
Ai - Wbudowane funkcje inteligentne	Wbudowane inteligentne algorytmy rozpoznawania i analizy obrazu
Ai - Ochrona perymetryczna	Wtargnięcie w obszar, przekroczenie linii
Ai - Rozpoznawanie obiektów	Rozpoznawanie osoba/pojazd mechaniczny dla wtargnięcia w obszar, przekroczenia linii redukuje fałszywe wywołanie alarmu.
Ai - SMD - inteligentna detekcja ruchu	SMD 4.0
Ai - Inteligentne wyszukiwanie	Technologia AcuPick - inteligentne wyszukiwanie obiektów człowiek/pojazd w historii nagrań z rejestratorem z funkcją AcuPick
Ai - Large Scale Models	Ochrona perymetryczna: zwiększony zasięg detekcji, ograniczona ilość fałszywych alarmów

BCS-L-EIP26FCR3L3-AI1-G(2)

Akcesoria

BCS-ATU-G



BCS-ADU-G



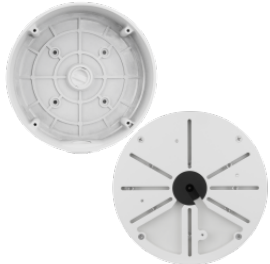
BCS-UD3



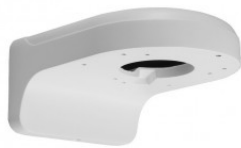
BCS-ADU125



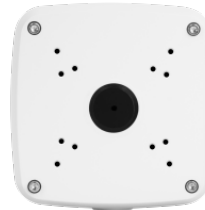
BCS-ADU170



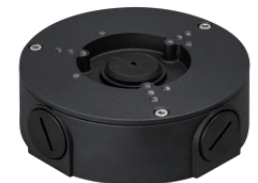
BCS-L-UD2



BCS-L-AT48



BCS-L-AT135-G(2)



BCS-L-ADMM-G

