

BCS-L-DIP25FCR5L5-Ai2

Indeks: **13156** GTIN13/EAN13: 5904890717459

URL: <https://bcs.pl/pl/5mpx/4743-bcs-l-dip25fcr5l5-ai2-5904890717459.html>



- Kamera IP kopułowa 5Mpx
- Przetwornik 1/2.7" PS CMOS
- Technologia NightColor
- Obiektyw stały 2.8 mm
- WDR120dB
- Mikrofon, Audio 1/1, Alarm 1/1
- Promiennik IR 50m
- Whitelight 50m
- Obudowa IP67, IK10
- Wbudowane funkcje inteligentne



BCS-L-DIP25FCR5L5-Ai2

Szczegóły produktu

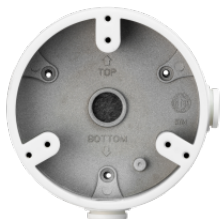
Nazwa Urządzenia	BCS-L-DIP25FCR5L5-Ai2
Linia produktowa	BCS LINE
Typ kamery	Kopuła
Rozdzielczość	5 Mpx
Przetwornik	1/2.7" CMOS
System skanowania	Progressive Scan
Piksele	2960(H)×1668(V)
RAM	2GB
ROM	4GB
Obiektyw	stały
Ogniskowa	2.8 mm
Apertura	F1.6
Focus	Stały
Iris	Stały
Zoom cyfrowy	16x
Kąt widzenia	H: 108.4° V: 60° D: 127.1°
DORI	Detect 61.6m/ Observe 24.6m/ Recognize 12.3m/ Identify 6.2m
Czułość kamery	0.0009Lux(Color,F1.6,30IRE) 0.0005Lux(F1.6,B/W,30IRE) 0Lux(IR)
Stosunek S/N	56dB
Balans bieli	(AWB) Auto / manual
WDR	120dB
Kompensacja tła	BLC / HLC / WDR(120dB) / SSA
Migawka	Auto / manual 1/3~1/100000s
Kontrola wzmocnienia	(AGC) Auto / manual
Redukcja szumów	3D DNR
LDC	Lens Distortion Correction
Rol	Region of Interest
Defog	Electronic
Obrót obrazu	Mirror, Flip 0°/90°(tryb korytarzowy)/180°/270°
Ilość strumieni	4
Rozdzielczości	5M(2960×1668/2880×1620) 4M(2688×1520/2560×1440) 3M(2048×1536/2304×1296) 1080p(1920×1080) 1.3M(1280×960) 720p(1280×720) D1(704×576/704×480) VGA(640×480) CIF(352×288/352×240)
Strumień główny	2960×1668(1~25/30fps)
Strumień drugi	704×576(1~25fps) 704×480(1~30fps)
Strumień trzeci	1920×1080(1~25/30fps)
Strumień czwarty	1280×720(1~25/30fps)
Bitrate	H.264: 3 kbps~16384kbps H.265: 3 kbps~16384kbps
Kompresja wideo	H.265+ / H.265 / H.264+ / H.264 / H.264H / H.264B / MJPEG / Ai Coding
Dzień/noc	ICR mechaniczny filtr podczerwieni
Rodzaj oświetlacza	IR LED + WhiteLight
Zasięg IR	50m
Zasięg WhiteLight	50m

NightColor	Tak
Mikrofon	Tak
Wejście audio	1
Wyjście audio	1
Kompresja audio	G.711A / G.711Mu / G.723 / G.726 / PCM
Wejście alarmowe	1
Wyjście alarmowe	1
Przechowywanie	FTP, SFTP, NAS
Gniazdo karty pamięci	microSD 1TB
Obsługa	Web Service, CMS BCS Manager (Windows/Linux/MAC), Mobile App(iOS, android)
Detekcja ruchu	4
Maski prywatności	8
Sieć	RJ-45 10/100 Mbps
Zgodność	ONVIF(S/G/T/M)
Protokoły	IPv4, IPv6, HTTP, TCP, UDP, ARP, RTP, RTSP, RTCP, RTMP, SMTP, FTP, SFTP, DHCP, DNS, DDNS, QoS, UPnP, NTP, Multicast, ICMP, IGMP, NFS, SAMBA, PPPoE, SNMP, P2P, Auto Registration
Bezpieczeństwo	Digest, WSSE, Account lockout, Security logs, IP/MAC filtering, Generation and importing of X.509 certification, Syslog, HTTPS, 802.1x, Trusted boot, Trusted execution, Trusted upgrade, Session security, Security warning
Rodzaj zasilania	12V DC / PoE(802.3at) / ePoE
Pobór mocy	max 15.6W
Redundancja zasilania	Dual Power Backup
Kolor obudowy	Biały
Klasa szczelności IP	IP67
IK10	Tak
Warunki pracy	-40°C~+60°C max 95% RH
Wymiary	Ø122×94mm
Waga	0.71 kg
Obudowa	Metal
Ai - Wbudowane funkcje inteligentne	Wbudowane inteligentne algorytmy rozpoznawania i analizy obrazu
Ai - Ochrona perymetryczna	Wtargnięcie w obszar, przekroczenie linii, szybkie przemieszczanie, szwendanie, detekcja tłumy, detekcja parkowania
Ai - Rozpoznawanie obiektów	Rozpoznawanie osoba/pojazd mechaniczny dla wtargnięcia w obszar, przekroczenia linii i szybkiego przemieszczania redukuje fałszywe wywołanie alarmu.
Ai - Detekcja twarzy	Wykrywanie i śledzenie twarzy, zdjęcie twarzy, rozpoznawanie atrybutów i ekspresji twarzy
Ai - Liczenie osób	Liczenie osób dla przekroczenia linii/wtargnięcia w obszar, liczenie wejść, wyjść i przebywania, monitorowanie i zarządzanie kolejką osób, generowanie i eksport raportów w okresach czasu.
Ai - Metadane	Atrybuty osoby (płeć, ubranie, kolor, torba, nakrycie głowy, parasol), atrybuty twarzy (płeć, wiek, ekspresja twarzy, okulary, maska, zarost), atrybuty pojazdu (typ, kolor, logo, pasy bezpieczeństwa, palenie, telefon)
Ai - Mapa ciepła	Rejestrowanie ruchu obiektów w okresie czasu, statystyka gęstości czasowej ruchu prezentowana graficznie w odcieniach kolorów czerwony/niebieski
Ai - SMD - inteligentna detekcja ruchu	SMD 4.0
Ai - Inteligentne wyszukiwanie	Technologia AcuPick - inteligentne wyszukiwanie obiektów człowiek/pojazd w historii nagrań z rejestratorem z funkcją AcuPick
Ai - Large Scale Models	Ochrona perymetryczna: zwiększony zasięg detekcji, ograniczona ilość fałszywych alarmów, detekcja i odporność na zwierzęta

BCS-L-DIP25FCR5L5-Ai2

Akcesoria

BCS-AD2M3V



BCS-L-UD1



BCS-L-AD2M3V



BCS-L-UWS3

