

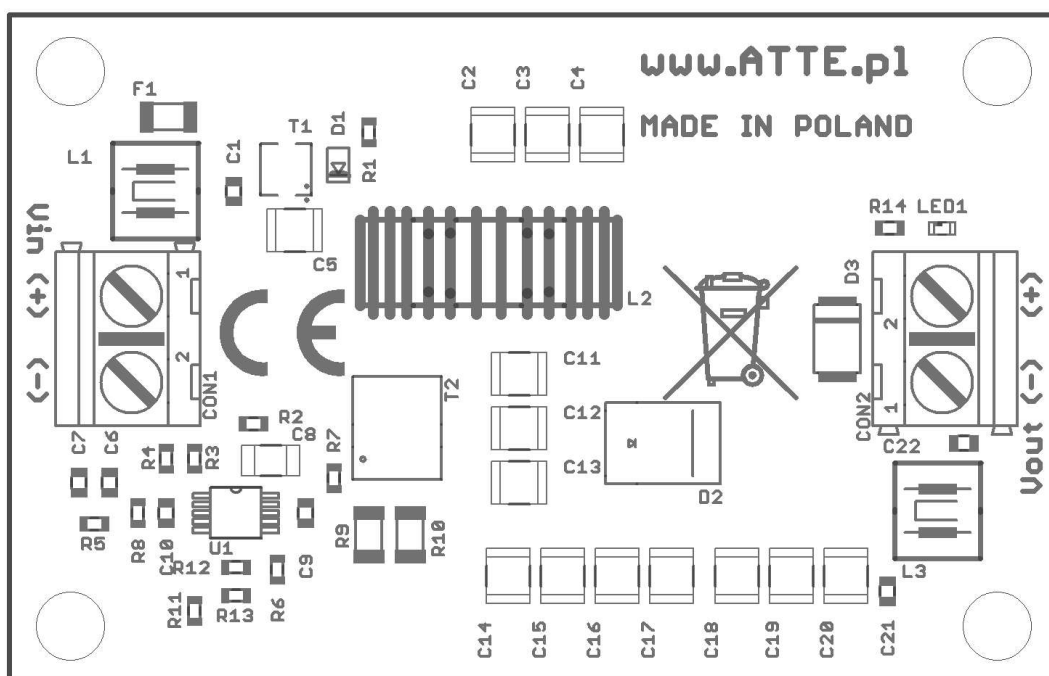
Przetwornica DC/DC stabilizująca napięcie nieizolowana AVC-30-120-OF

INSTRUKCJA OBSŁUGI

Opis techniczny

Moduł typu AVC-30-120-OF jest wysokosprawną przetwornicą DC/DC przeznaczoną do zasilania rejestratorów, dysków sieciowych oraz innych urządzeń wymagających stabilnego zasilania 12VDC pracujących z zasilaczem buforowym, którego napięcie wyjściowe zmienia się w zakresie od 10V do 14V w zależności od trybu pracy (akumulator/sieć). Układ wyposażony jest w szereg zabezpieczeń funkcjonalnych zapewniających niezawodną pracę urządzenia min.:

- zabezpieczenie przed odwrotną polaryzacją napięcia zasilającego
- zabezpieczenie przeciwprzepięciowe wyjścia 12V oraz wejścia zasilania



Rys. 1. Widok urządzenia

Dane techniczne

Moc wyjściowa	30W @12V, 20W @6V
Sprawność	90% @Vin=12V, Pout=30W
Zakres napięcia wejściowego	6...35VDC
Napięcie wyjściowe	12VDC +/-5%
Zabezpieczenie przed zwarcieniem wyjścia	3A - próg zadziałania zabezpieczenia, 8A – pełne zwarcie (maksymalnie 30s)
Prąd jałowy przetwornicy	5mA @12V
Zakres temperatur pracy	-10...+40°C
Obudowa	Moduł do zabudowy
Montaż	Kołki dystansowe zatrzaskowe
Wymiary, waga	40x60x24mm, 0,025kg

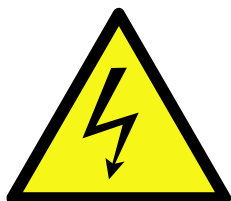
Instalacja i obsługa urządzenia

Zasady bezpieczeństwa

- Urządzenie może być montowane jedynie w miejscach chronionych przed wpływem czynników atmosferycznych, w szczególności przed deszczem i nasłonecznieniem.
- Zasilacz powinien pracować w miejscu gdzie zapewniony jest swobodny konwekcyjny przepływ powietrza.

Instalacja urządzenia

UWAGA



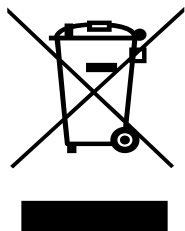
Przed przystąpieniem do instalacji oraz w trakcie prac konserwacyjnych należy upewnić się, że napięcie w obwodzie zasilającym 230VAC jest odłączone

1. Urządzenie zamontować w wybranym miejscu i doprowadzić przewody połączeniowe.
2. Przewody zasilające podłączyć do zacisków Vin listwy śrubowej.
3. Załączyć zasilanie. Jeżeli wszystkie połączenia zostały wykonane poprawnie to dioda sygnalizacyjna powinna się zaświecić

Sygnalizacja

- Obecność napięcia wyjściowego sygnalizowana jest poprzez czerwoną diodę LED.

OZNAKOWANIE WEEE



Zużytego sprzętu elektrycznego i elektronicznego nie wolno wyrzucać razem ze zwykłymi domowymi odpadami. Według dyrektywy WEEE obowiązującej w UE dla zużytego sprzętu elektrycznego i elektronicznego należy stosować oddzielne sposoby utylizacji.



\$Revision: 150 \$