

Przewodnik uruchomienia systemu FIBARO



Urządzenia FIBARO

Home Center Lite

Centrala

Home Center Lite to urządzenie służące do sterowania i zarządzania Systemem FIBARO. Komunikuje się z nawet 230 modułami wykonawczymi oraz czujnikami rozmieszczonymi w domu, używając bezprzewodowego protokołu Z-Wave. Za pomocą przyjaznego użytkownikowi interfejsu Home Center Lite można tworzyć zaawansowane scenariusze. Urządzenie zostało wyposażone w nowy, szybszy system recovery przechowujący kopie zapasowe w chmurze.



Motion Sensor

Czujnik ruchu

FIBARO Motion Sensor to uniwersalny multisensor kompatybilny ze standardem Z-Wave. Urządzenie umożliwia detekcję ruchu, pomiar temperatury i natężenia światła. Dodatkowo, poprzez detekcję drgań, możliwe jest wykrycie próby sabotażu oraz wstrząsów sejsmicznych. FIBARO Motion Sensor jest zasilany bateryjnie a jego budowa zapewnia szybki i bezinwazyjny montaż na dowolnej powierzchni. Wbudowany wskaźnik LED sygnalizuje ruch, poziom temperatury, tryb działania oraz może być testerem zasięgu sieci Z-Wave.



Door / Window Sensor

Czujnik otwarcia drzwi lub okien



FIBARO Door / Window Sensor to uniwersalny, bateryjny czujnik zbliżeniowy, kompatybilny ze standardem Z-Wave. Urządzenie umożliwia monitorowanie otwarcia drzwi, okien, bram garażowych i przesuwnych. Znajduje zastosowanie w automatycznym sterowaniu światłem, kontroli dostępu oraz w systemach bezpieczeństwa. Niezwykle lekka i cienka obudowa pozwala na dyskretne zamontowanie czujnika.

Flood Sensor

Czujnik zalania

FIBARO Flood Sensor to uniwersalny sensor zalania i temperatury kompatybilny ze standardem Z-Wave, zaprojektowany do umieszczenia na podłodze lub ścianie z wyprowadzonymi stykami sondy zalania. Pracuje na baterii (ok. 2 lata) lub na zasilaniu stałym (12/24VDC). Posiada wbudowany wskaźnik LED i alarm dźwiękowy oraz czujnik przechyłu, który powiadomi o przesunięciu lub przewróceniu sensora. Wskaźnik LED sygnalizuje zalanie, tryb działania oraz zasięg sieci Z-Wave.



Smoke Sensor

Czujnik dymu

FIBARO Smoke Sensor to uniwersalny, zasilany bateryjnie, optyczny detektor dymu, kompatybilny ze standardem Z-Wave, zaprojektowany do umieszczenia na suficie lub ścianie. Alarm dymu jest sygnalizowany dźwiękowo, miganiem diody LED oraz poprzez wysłanie komend sterujących do elementów sieci Z-Wave. Ponadto, urządzenie posiada wbudowany czujnik, który może uruchomić alarm w przypadku przekroczenia określonego progu temperatury.



Wall Plug

Przełącznik do zarządzania energią

FIBARO Wall Plug to uniwersalny przełącznik w formie adaptera do gniazda elektrycznego, kompatybilny ze standardem Z-Wave. Umożliwia sterowanie dowolnymi urządzeniami o mocy do 2,5 kW. Wyposażony został w funkcję pomiaru energii i mocy czynnej prądu. Urządzenie posiada wbudowany pierścień LED, sygnalizujący stan pracy oraz poziom aktualnego zużycia energii elektrycznej. Jest to najmniejsze tego typu urządzenie na świecie.



Home Center

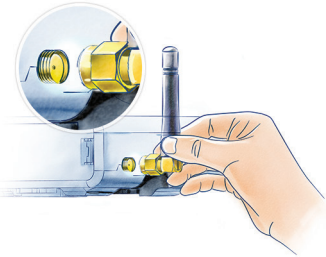
— *Lite* —



Przygotowanie Home Center Lite

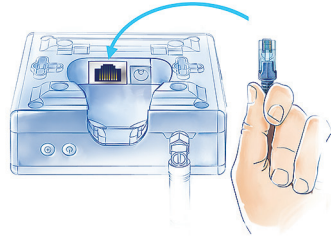
1. Zamontuj antenę

Zacznij od przykręcenia anteny zgodnie z ruchem wskazówek zegara.



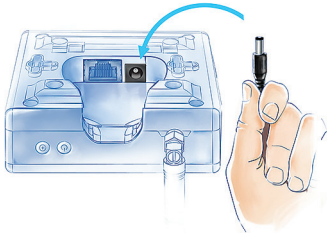
2. Podłącz kabel ethernetowy

Kablem ethernetowym połącz złącze LAN Home Center Lite ze swoim routerem, aby podłączyć centralkę do internetu.



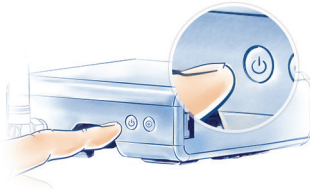
3. Podłącz zasilacz

Podłącz zasilacz do Home Center Lite, a jego wtyczkę sieciową do gniazda sieci elektrycznej.



4. Włącz Home Center Lite

Przyćnij krótko przycisk POWER. Po chwili Home Center Lite będzie gotowa do pracy.



Diody LED

Diody sygnalizacyjne umieszczone na przedniej części obudowy pozwolą Ci kontrolować pracę Home Center Lite. Gdy dioda się świeci, oznacza to, że:



Zasilanie

Urządzenie jest włączone.



Sieć LAN

Centralka jest podłączona do sieci lokalnej (LAN).



Internet

Centralka ma dostęp do Internetu.



Z-Wave

Miga gdy w sieci Z-Wave wysyłane lub odbierane są informacje.



Aktualizacja

Miga gdy do pobrania jest nowa aktualizacja oprogramowania.

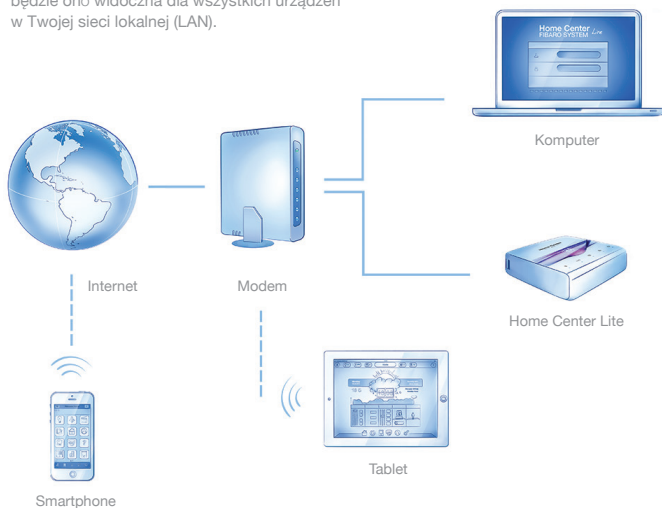


Podczas normalnej pracy kontrolera świecić powinny się trzy diody sygnalizujące włączenie urządzenia, podłączenie do sieci LAN i dostęp do Internetu.

Łączenie lokalne z Home Center Lite

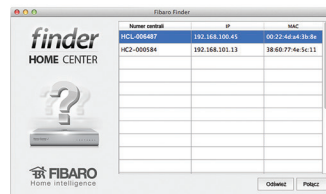
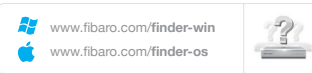
Twoja sieć lokalna

Gdy już połączysz swoją Home Center Lite z routerem za pomocą kabla sieciowego i włączysz urządzenie, będzie ono widoczna dla wszystkich urządzeń w Twojej sieci lokalnej (LAN).



Stwórz inteligentny dom

Połącz się z Home Center Lite wykorzystując komputer pracujący w tej samej sieci lokalnej. Do odnalezienia adresu IP użyj aplikacji Fibaro Finder.

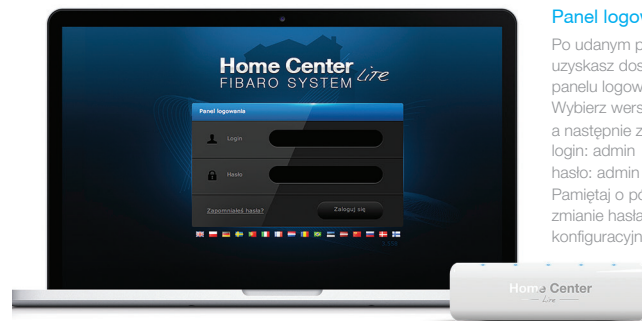


Znajdź Home Center Lite

Wejź na stronę www.fibaro.com, pobierz, zainstaluj i uruchom program Fibaro Finder. Kliknij przycisk ODŚWIEŻ, a zobaczysz adres Home Center Lite w Twojej sieci lokalnej. Po kliknięciu POŁĄCZ, zostaniesz przekierowany do panelu logowania.

Panel logowania

Po udanym połączeniu uzyskasz dostęp do panelu logowania. Wybierz wersję językową, a następnie zaloguj się: login: admin hasło: admin Pamiętaj o późniejszej zmianie hasła w panelu konfiguracyjnym HCL.



1

2

3

Tworzenie konta dostępu zdalnego

Domyślnie Home Center Lite widoczna jest wyłącznie w sieci lokalnej. W takim wypadku nie masz dostępu do kontrolera gdy jesteś poza domem. Aby umożliwić dostęp zdalny spoza sieci lokalnej (za pośrednictwem komputera lub smartfona), skonfiguruj swoje konto na stronie dom.fibaro.com

1. Wejdź na dom.fibaro.com

W celu utworzenia konta kliknij przycisk 'Zarejestruj'.



2. Uzupełnij swoje dane

Zwróć uwagę na poprawność adresu e-mail i zapamiętaj hasło. Po uzupełnieniu wszystkich pól, kliknij przycisk 'Rejestruj'.



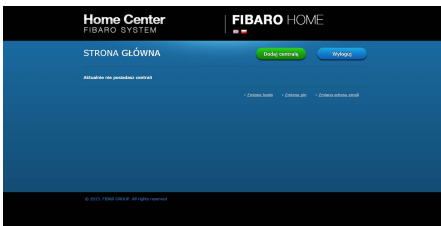
3. Konto zostało utworzone

Kliknij przycisk 'Zaloguj', aby powrócić do panelu logowania. Wpisz login i hasło, a następnie kliknij przycisk 'Zaloguj się'.



4. Przypisz Home Center Lite do swojego konta

W tym celu kliknij przycisk 'Dodaj centrale'.



5. Uzupełnij dane centrali

Potrzebne dane znajdziesz na naklejce pod urządzeniem.



6. Home Center Lite została przypisana do konta

Centrala od tego momentu będzie dostępna zdalnie.



Zarządzanie Home Center Lite z poziomu komputera

Po pomyślnym zalogowaniu się do systemu możesz utworzyć pomieszczenia lub od razu przejść do dodawania urządzeń.

Twórz Pokoje

Konfigurację swojej Home Center Lite zacznij od stworzenia pomieszczeń w menu HCL, żeby odzwierciedlił układ Twojego domu.



1



Stwórz Sekcje

Stwórz Sekcje

Sekcja jest grupą pomieszczeń w Twoim domu. Sekcja może być całe piętro albo kilka pomieszczeń.

2



Dodaj Pokoje

Dodaj Pokoje

Nazwij pomieszczenie a następnie wybierz sekcję, do której ma być przypisane.

3



4

Zmieniaj ikony

Każde z pomieszczeń może być reprezentowane przez niepowtarzalną ikonę. Możesz zmieniać ikony w zaawansowanych ustawieniach pomieszczeń.

Dodaj urządzenia

Po utworzeniu pomieszczeń możesz zacząć dodawać urządzenia.

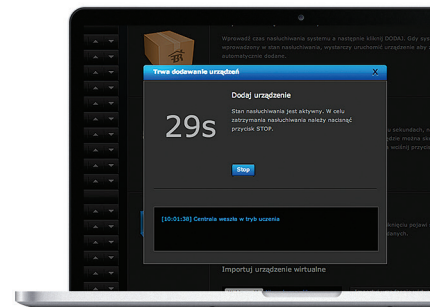


Kliknij Urządzenia w menu głównym. Odszukaj i kliknij przycisk DODAJ, aby zacząć dodawanie urządzenia (tryb nauki) po lewej stronie menu.

Menu zacznie odliczać czas (30 sekund), w którym musisz dodać nowe urządzenie do sieci Z-Wave.

Urządzenie musi znajdować się w bezpośrednim zasięgu Home Center Lite w trakcie dodawania.

Sposób dodawania każdego z urządzeń został przedstawiony w dalszej części przewodnika, przy okazji opisu dodawania urządzeń za pomocą aplikacji mobilnej.



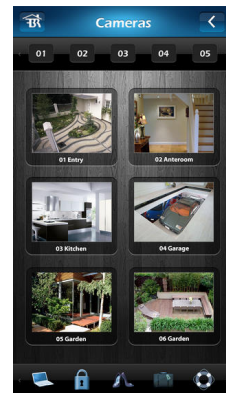
Aplikacja mobilna FIBARO

Pobierz aplikację FIBARO na smartfona

Aplikacja umożliwia dodawanie urządzeń do Home Center Lite oraz przypisywanie ich do pomieszczeń, podobnie jak interfejs systemu dostępny z poziomu komputera.



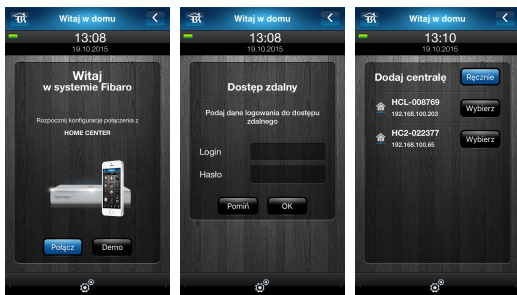
W przypadku smartfona z systemem Windows Phone, do czasu powstania dedykowanej aplikacji możesz korzystać z interfejsu wpisując adres IP kontrolera Home Center Lite.



Logowanie do Home Center Lite

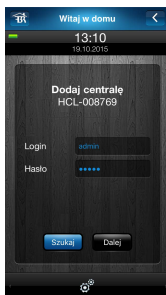
Uruchom aplikację

Upewnij się, że jesteś połączony z siecią Wi-Fi. Po uruchomieniu aplikacja zapyta o dane logowania do dostępu zdalnego. Pomiń ten etap jeśli nie utworzyłeś wcześniej konta na dom.fibaro.com. Jeżeli masz już konto, wpisz tutaj login i hasło i kliknij OK. Aplikacja przeszuka sieć w poszukiwaniu Home Center Lite.



Logowanie

Zaloguj się do wybranego kontrolera Home Center Lite korzystając z domyślnych danych logowania. W trosce o bezpieczeństwo pamiętaj o późniejszej zmianie hasła w panelu konfiguracyjnym HCL. W panelu uprawnień utworzysz także konta dla innych użytkowników systemu.



login: admin
hasło: admin

Tworzenie pomieszczeń

Sekcje i pomieszczenia

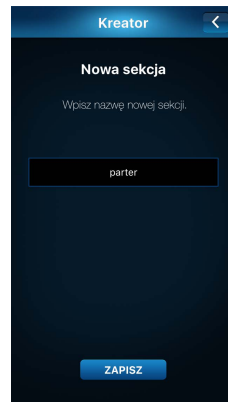
Konfigurację swojej Home Center Lite zacznij od stworzenia sekcji i pomieszczeń, aby odzwierciedlić układ Twojego domu.



Tworzenie pomieszczeń nie jest obowiązkowe, zwłaszcza jeśli liczba posiadanych urządzeń Z-Wave nie jest duża. Pomieszczenia mogą także zostać utworzone po dodaniu urządzeń lub w przypadku korzystania z aplikacji mobilnej w trakcie procesu ich dodawania.

Stwórz sekcje

Sekcja jest grupą pomieszczeń w Twoim domu. Sekcją może być całe piętro lub kilka pomieszczeń.



Dodaj pokoje

Wybierz sekcję, do której ma być przypisane pomieszczenie, a następnie wpisz jego nazwę.



Dodawanie urządzeń z aplikacji mobilnej FIBARO

Home Center Lite

KROK 1

Uruchom aplikację Fibaro.
Wejdź w Ustawienia.



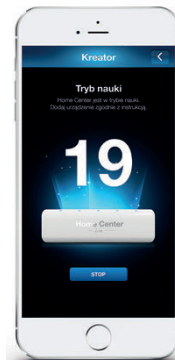
KROK 2

Wybierz
Dodaj urządzenie.



KROK 3

Kliknij Dalej.



KROK 4

Dodaj urządzenie
zgodnie z instrukcją

19

Home Center
— Lite —

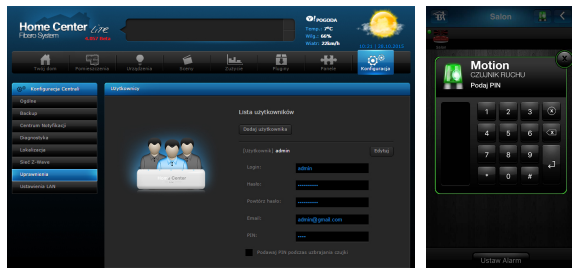


Konfiguracja zaawansowana

Wykorzystaj pełnię możliwości FIBARO Home Center Lite konfigurując poszczególne funkcjonalności.

Alarmy i powiadomienia

Dodane urządzenia mogą funkcjonować jako czujniki alarmowe. Ich uzbrojenia można dokonać nawet zdalnie, za pomocą aplikacji mobilnej. Aby skorzystać z tej funkcji nadaj najpierw PIN do rozbrojenia alarmu. Nie istnieje domyślny numer PIN - użytkownik ustawia go samodzielnie.



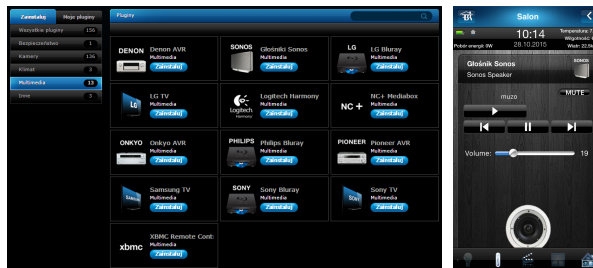
Sceny

Możesz tworzyć proste i zaawansowane scenariusze oparte na stanie określonych czujników, warunkach pogodowych, aktywujące się o danej porze dnia lub na podstawie Twojego położenia GPS.



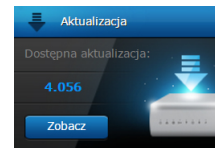
Pluginy

Spraw, aby Twój dom był jeszcze bardziej inteligentny poprzez instalację pluginów do urządzeń współpracujących z centralą Home Center Lite. Pamiętaj - możesz zainstalować maksymalnie 5 pluginów. Do całkowitej liczby zaliczają się również pluginy obsługujące kamery IP.



Aktualizacja oprogramowania

Oprogramowanie Home Center Lite jest nieustannie rozwijane w celu zapewnienia wygody i niezawodności korzystania przez użytkowników. Gdy tylko pojawi się nowa wersja, na urządzeniu zaświeci się dioda, a w interfejsie wyświetli się komunikat o dostępnej aktualizacji.



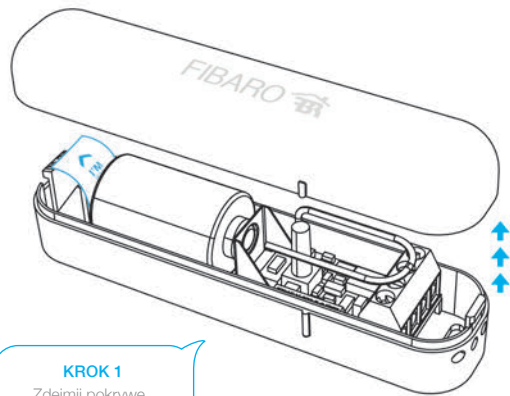
DOOR / WINDOW SENSOR

FIBARO SYSTEM

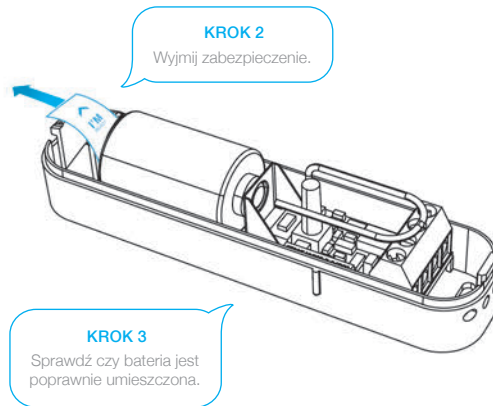


Uruchomienie

Door/Window Sensor

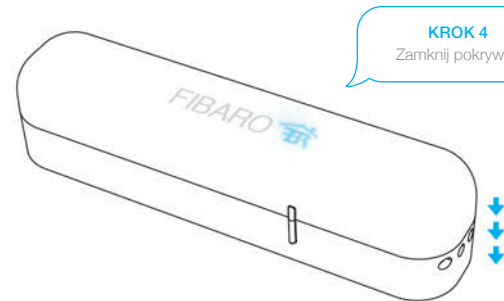


KROK 1
Zdejmij pokrywę.



KROK 2
Wyjmij zabezpieczenie.

KROK 3
Sprawdź czy bateria jest poprawnie umieszczona.



KROK 4
Zamknij pokrywę.

Przygotowanie urządzenia

Door/Window Sensor

Pomiar temperatury

Aby rozszerzyć funkcjonalność urządzenia można dokupić czujnik temperatury DS18B20*, który powinien zostać zamontowany przed dodaniem urządzenia.



* Czujnik temperatury nie znajduje się w zestawie z Door / Window Sensorem.

Twój sensor jest gotowy do dodania

Urządzenie powinno być dodawane w bezpośrednim zasięgu Home Center.



Tryb dodawania

Door/Window Sensor

KROK 5

Uruchom aplikację Fibaro.
Wejdź w Ustawienia.



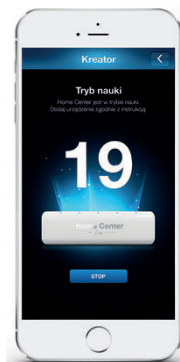
KROK 6

Wybierz
Dodaj urządzenie.



KROK 7

Kliknij Dalej.



19

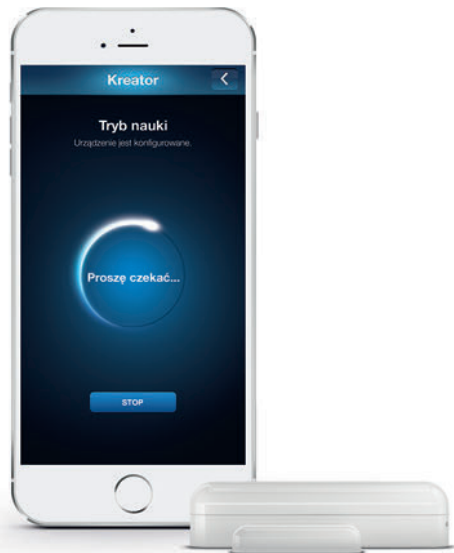
Home Center
— Live —

Dodanie urządzenia

Door/Window Sensor

KROK 8

Wykonaj 3 szybkie kliknięcia, aby dodać urządzenie do systemu. Pamiętaj, aby obudowa sensora była zamknięta.



Wybudzenie urządzenia

Door/Window Sensor

Ręczne wybudzenie urządzenia wymusi pobranie wartości pomiaru temperatury jeśli podłączyłeś zewnętrzny czujnik temperatury.

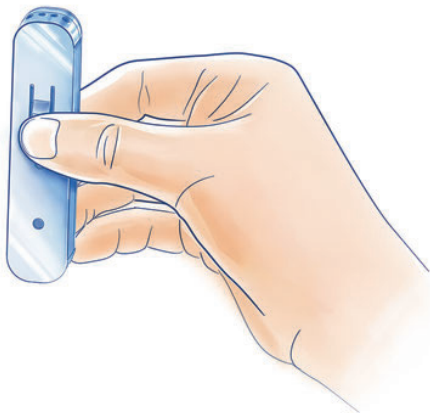


Wybudzenie urządzenia może nie być konieczne, wtedy poniższy krok zostanie automatycznie pominięty.



KROK 9

Wykonaj 3 szybkie kliknięcia, aby wybudzić urządzenie.



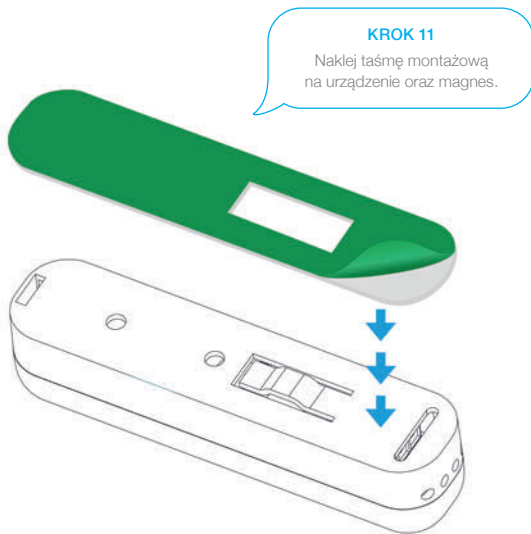
KROK 10

Nazwij urządzenie i przypisz je do pomieszczenia.

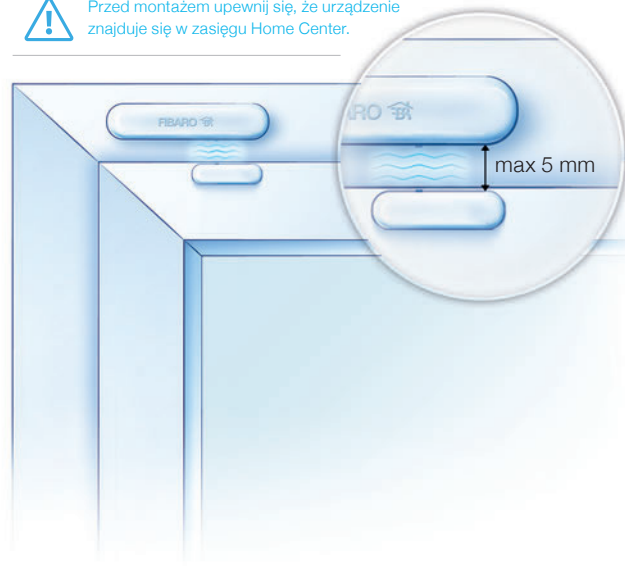


Montaż urządzenia

Door/Window Sensor



Przed montażem upewnij się, że urządzenie znajduje się w zasięgu Home Center.



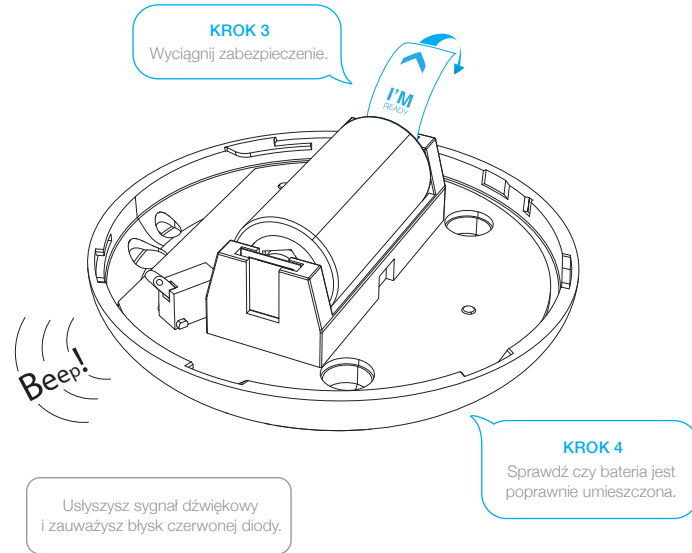
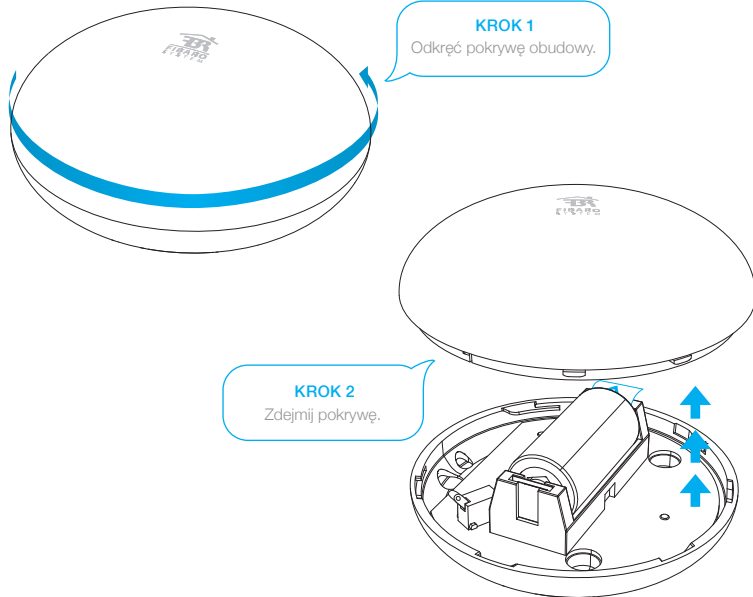
FLOOD SENSOR

— FIBARO SYSTEM —



Uruchomienie

Flood Sensor



Przygotowanie urządzenia

Flood Sensor

Twój sensor jest gotowy do dodania

Urządzenie powinno być dodawane w bezpośrednim zasięgu Home Center.



Tryb dodawania Flood Sensor

KROK 5

Uruchom aplikację Fibaro.
Wejdź w Ustawienia.



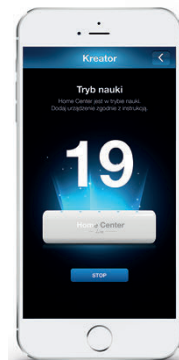
KROK 6

Wybierz
Dodaj urządzenie.



KROK 7

Kliknij Dalej.



19

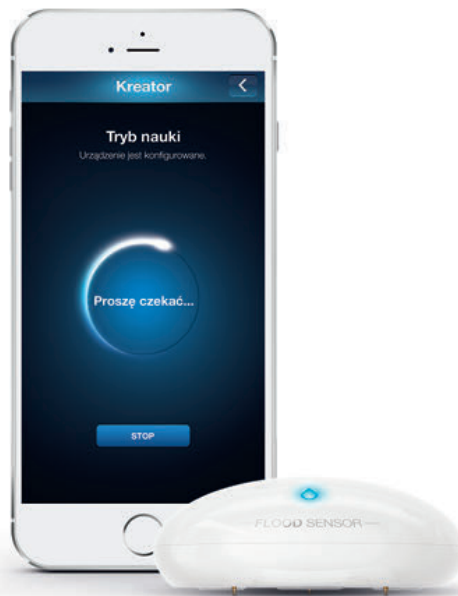
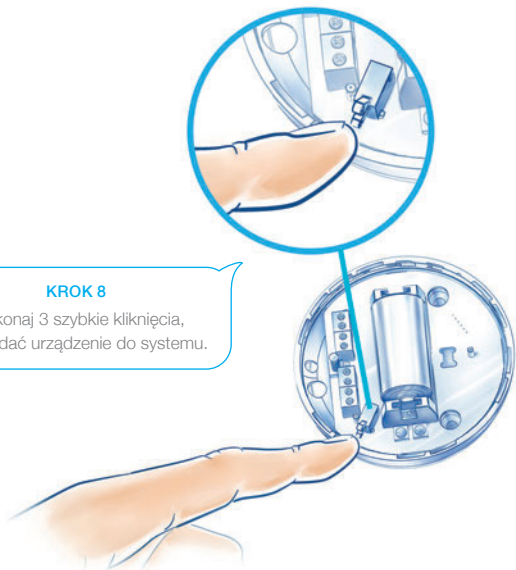
Home Center
— Live —

Dodanie urządzenia

Flood Sensor

KROK 8

Wykonaj 3 szybkie kliknięcia,
aby dodać urządzenie do systemu.



Wybudzenie urządzenia

Flood Sensor

Ręczne wybudzenie urządzenia wymusi natychmiastowe pobranie wartości pomiaru temperatury.

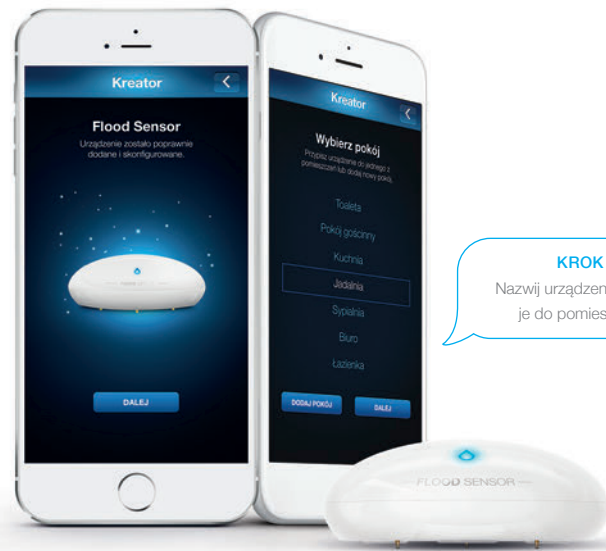


Wybudzenie urządzenia może nie być konieczne, wtedy poniższy krok zostanie automatycznie pominięty.



KROK 9

Wykonaj 3 szybkie kliknięcia, aby wybudzić urządzenie.



KROK 10

Nazwij urządzenie i przypisz je do pomieszczenia.

Test zasięgu

Flood Sensor

Zaleca się sprawdzenie zasięgu w miejscu docelowym, gdzie ma być zamontowane urządzenie.

KROK 11

Przytrzymaj przycisk przez ok. 10-15 sek., aż wskaźnik LED zaświeci się fioletowym kolorem.

KROK 12

Zwolnij przycisk, a następnie kliknij ponownie.



Wskaźnik LED zasignalizuje jakość zasięgu odpowiednim kolorem.


Komunikacja bezpośrednia




Komunikacja pośrednia




Komunikacja na granicy zasięgu




Brak zasięgu!
Urządzenie nie będzie działać prawidłowo!



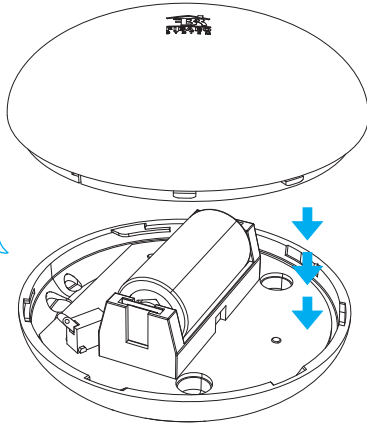
KROK 13

Kliknij przycisk, aby opuścić tryb testu zasięgu.



Montaż urządzenia

Flood Sensor



KROK 14

Zamknij i zakręć
pokrywę obudowy.



1. FIBARO Flood Sensor powinien być umieszczony wszędzie, gdzie występuje ryzyko zalania:
 - w łazience,
 - w kuchni,
 - w piwnicy.
2. Dodatkowe zabezpieczenie informuje o przypadkowej zmianie położenia sensora (w momencie przechyłu urządzenia do centralki wysyłane jest powiadomienie).
3. Wbudowany sensor temperatury umożliwia monitorowanie np. temperatury podłogi.

Podłączenie sondy

Jeżeli czujnik nie zmieści się w miejscu możliwego zalania, możesz podłączyć do niego przewodową sondę* i doprowadzić jej sensor tam gdzie tego potrzebujesz.



*Przewodowa sonda nie znajduje się w zestawie z Flood Sensorem.

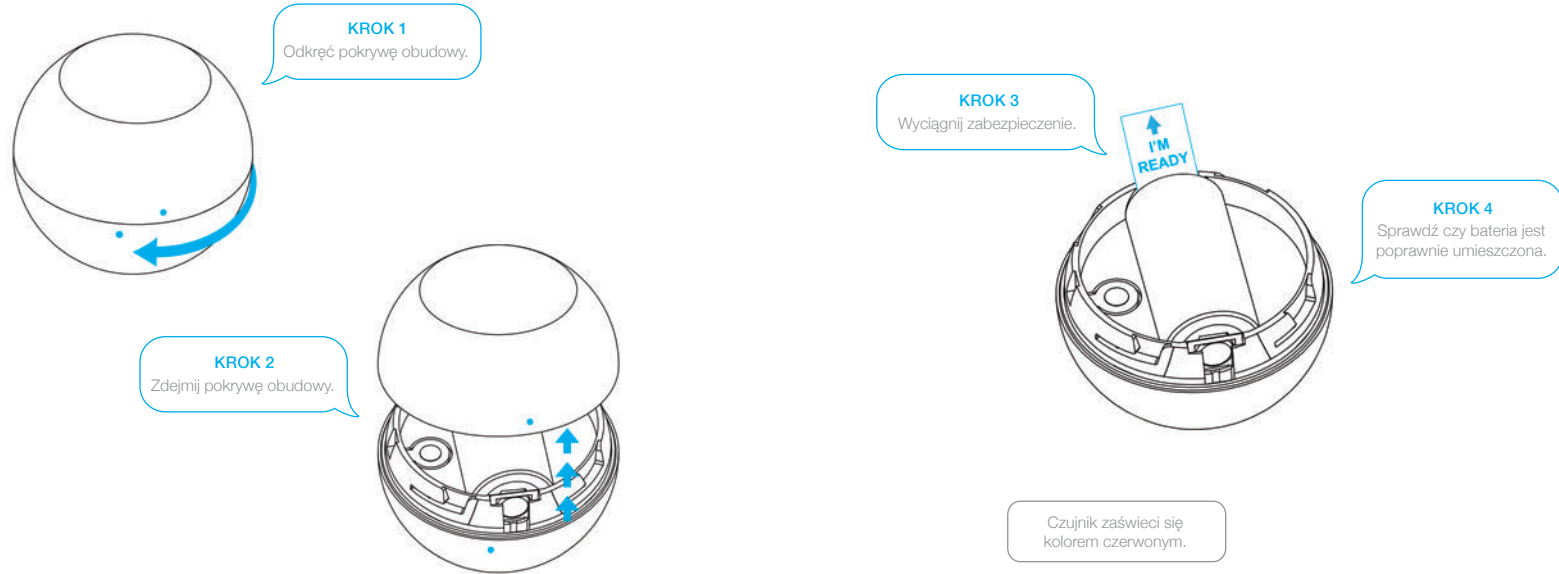
MOTION SENSOR

— FIBARO SYSTEM —



Uruchomienie

Motion Sensor



Przygotowanie urządzenia

Motion Sensor

Twój sensor jest gotowy do dodania

Urządzenie powinno być dodawane w bezpośrednim zasięgu Home Center.



Tryb dodawania

Motion Sensor

KROK 5

Uruchom aplikację Fibaro.
Wejdź w Ustawienia.



KROK 6

Wybierz
Dodaj urządzenie.



KROK 7

Kliknij Dalej.



19

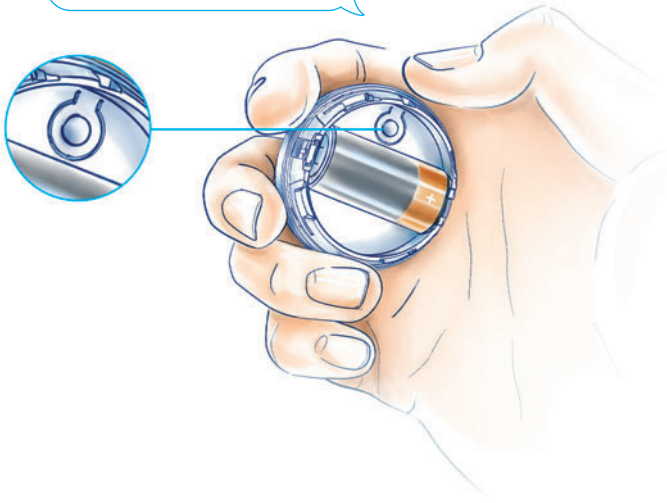
Home Center
— Live —

Dodanie urządzenia

Motion Sensor

KROK 8

Wykonaj 3 szybkie kliknięcia,
aby dodać urządzenie do systemu.



Wybudzenie urządzenia

Motion Sensor

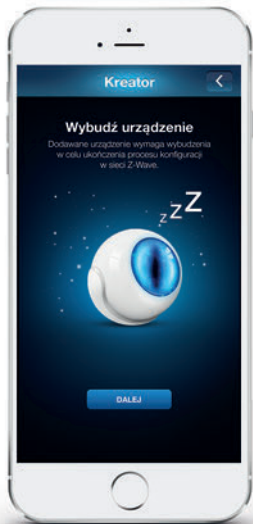
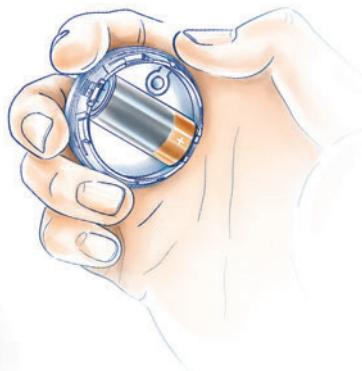
Ręczne wybudzenie urządzenia wymusi natychmiastowe pobranie wartości pomiaru temperatury i natężenia światła.



Wybudzenie urządzenia może nie być konieczne, wtedy poniższy krok zostanie automatycznie pominięty.

KROK 9

Wykonaj 3 szybkie kliknięcia, aby wybudzić urządzenie.



KROK 10

Nazwij urządzenie i przypisz je do pomieszczenia.



Test zasięgu

Motion Sensor

Zaleca się sprawdzenie zasięgu w miejscu docelowym, gdzie ma być zamontowane urządzenie.

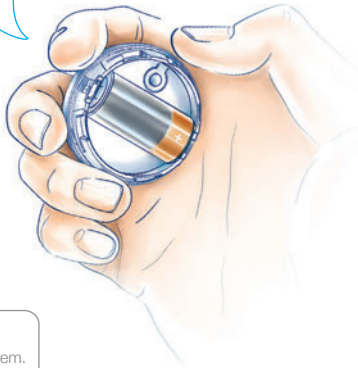
KROK 11

Przytrzymaj przycisk przez kilka sekund, aż wskaźnik LED zaświeci się fioletowym kolorem.

KROK 12

Zwolnij przycisk, a następnie kliknij ponownie.

Wskaźnik LED zasygnalizuje jakość zasięgu odpowiednim kolorem.



Komunikacja bezpośrednia



Komunikacja pośrednia



Komunikacja na granicy zasięgu

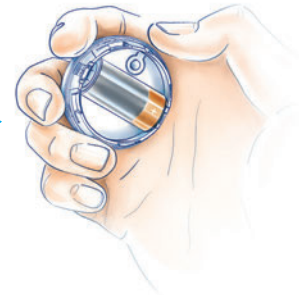


Brak zasięgu!
Urządzenie nie będzie działać prawidłowo!



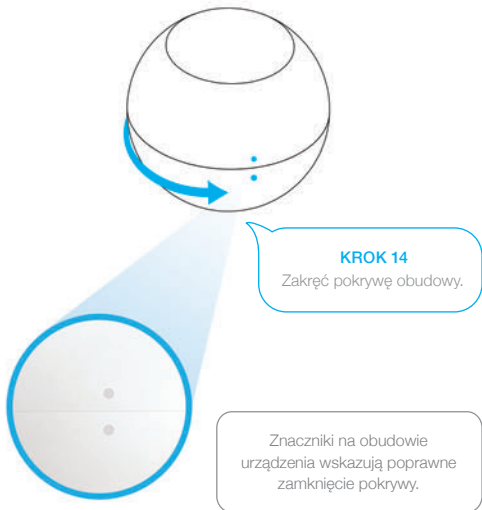
KROK 13

Kliknij przycisk, aby opuścić tryb testu zasięgu.

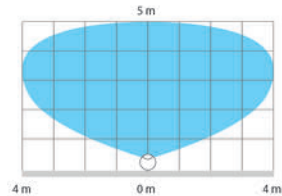
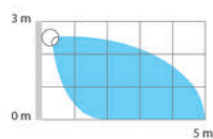


Montaż urządzenia

Motion Sensor

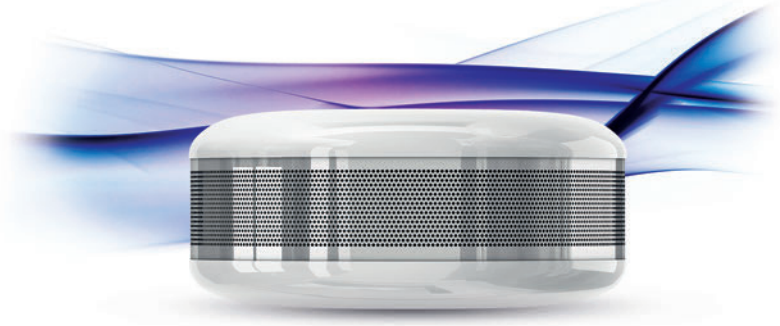


Zasięg czujnika ruchu.



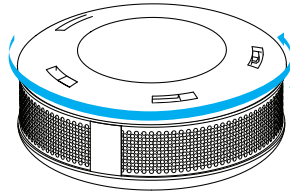
SMOKE SENSOR

— FIBARO SYSTEM —



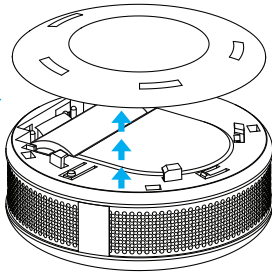
Uruchomienie

Smoke Sensor



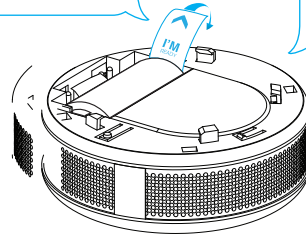
KROK 1

Odkręć pokrywę obudowy.



KROK 2

Zdejmij pokrywę.



KROK 3

Wyciągnij zabezpieczenie.

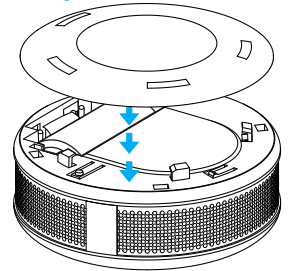
Sprawdź czy bateria jest poprawnie umieszczona.

Beep!

Usłyszysz sygnał dźwiękowy i zauważysz błysk czerwonej diody.

KROK 5

Zamknij i zakręć pokrywę obudowy.



Nie ma możliwości zamknięcia obudowy bez baterii.

Przygotowanie urządzenia

Smoke Sensor

Twój sensor jest gotowy do dodania

Urządzenie powinno być dodawane w bezpośrednim zasięgu Home Center.



Tryb dodawania Smoke Sensor

KROK 6

Uruchom aplikację Fibaro.
Wejdź w Ustawienia.



KROK 7
Wybierz
Dodaj urządzenie.



KROK 8
Kliknij Dalej.



19

Home Center
— Live —

Dodanie urządzenia

Smoke Sensor

KROK 9

Wykonaj 3 szybkie kliknięcia,
aby dodać urządzenie do systemu.



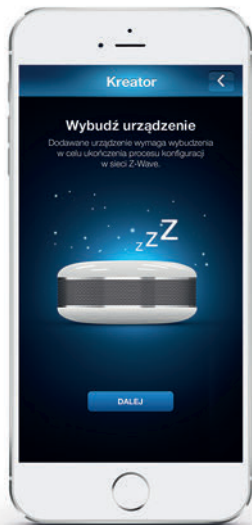
Wybudzenie urządzenia

Smoke Sensor

Ręczne wybudzenie urządzenia wymusi natychmiastowe pobranie wartości pomiaru temperatury.

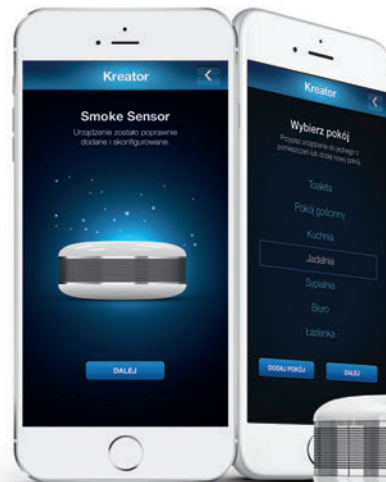


Wybudzenie urządzenia może nie być konieczne, wtedy poniższy krok zostanie automatycznie pominięty.



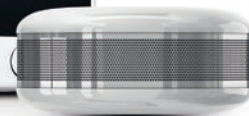
KROK 10

Kliknij przycisk, aby wybudzić urządzenie.



KROK 11

Nazwij urządzenie i przypisz je do pomieszczenia.



Test zasięgu

Smoke Sensor

Zaleca się sprawdzenie zasięgu w miejscu docelowym, gdzie ma być zamontowane urządzenie.



KROK 12 a

Przytrzymaj przycisk przez 3 sekundy.

Wskaźnik LED zaświeci się kolorem białym oraz usłyszysz sygnał dźwiękowy.

KROK 12 b

Zwolnij przycisk



KROK 13

Gdy wskaźnik zaświeci się kolorem różowym, kliknij przycisk.

Wskaźnik LED zasugnalizuje jakość zasięgu odpowiednim kolorem.

KROK 14

Kliknij przycisk, aby opuścić tryb testu zasięgu.

Kolor wskaźnika sygnalizuje jakość zasięgu.



Komunikacja
bezpśrednia



Komunikacja
pośrednia



Komunikacja
na granicy zasięgu



Brak zasięgu!
Urządzenie nie będzie
działać prawidłowo!

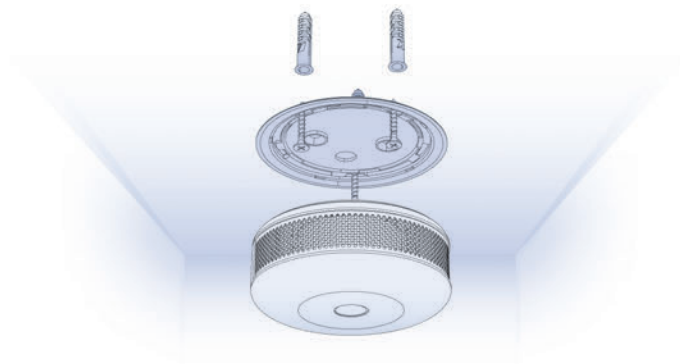


Montaż urządzenia

Smoke Sensor

Sposób montażu

Podczas montażu urządzenia zalecane jest jego ponowne wybudzenie.



1. Zaleca się montaż FIBARO Smoke Sensora we wszystkich pomieszczeniach zagrożonych pożarem oraz korytarzach między pomieszczeniami.

2. Minimalny dystans:

- od ścian i innych przedmiotów: 40 cm,
- od lamp oświetleniowych: 50 cm,
- od klimatyzatorów: 1,5 m.

3. FIBARO Smoke Sensor powinien być umieszczony w najwyższym miejscu danego pomieszczenia.

4. Nie należy instalować sensora w miejscu narażonym na przeciągi, w lokalizacjach, gdzie naturalnie może występować dym lub para wodna (np. nad piecami lub czajnikami) oraz w miejscach intensywnie oświetlonych.

Sygnaly alarmów i powiadomień



Pożar

Trzy sygnały dźwiękowe co 1,5 sekundy oraz czerwony alarm świetlny.



Niski poziom baterii

Sygnal dźwiękowy co 50 sekund oraz żółty alarm świetlny.



Uszkodzenie

Sygnal dźwiękowy co 50 sekund, brak alarmu świetlnego.

WALL PLUG

FIBARO SYSTEM



Uruchomienie

Wall Plug

Twój Wall Plug jest gotowy do dodania

Urządzenie powinno być dodawane w bezpośrednim zasięgu Home Center.



Tryb dodawania

Wall Plug

KROK 1

Uruchom aplikację Fibaro.
Wejść w Ustawienia.



KROK 2
Wybierz
Dodaj urządzenie.

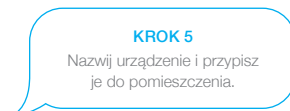
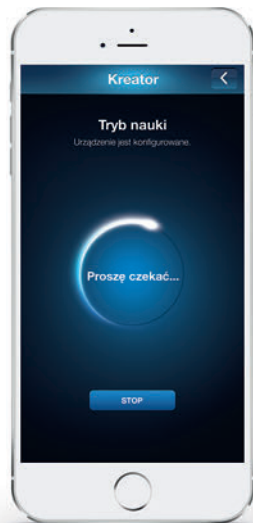
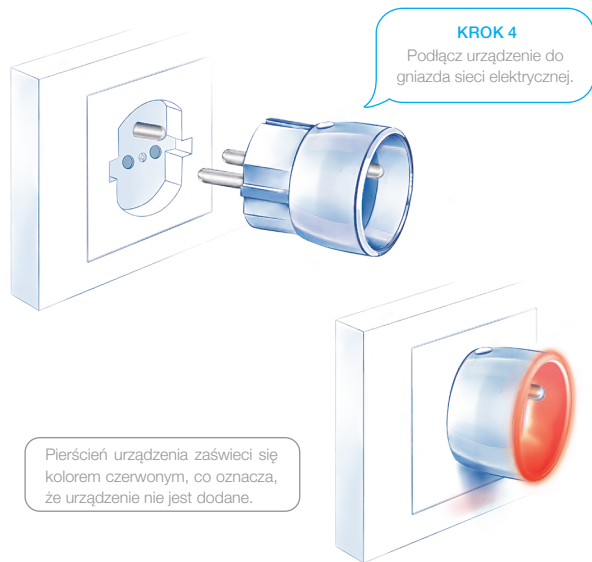


KROK 3
Kliknij Dalej.



Dodanie urządzenia Wall Plug

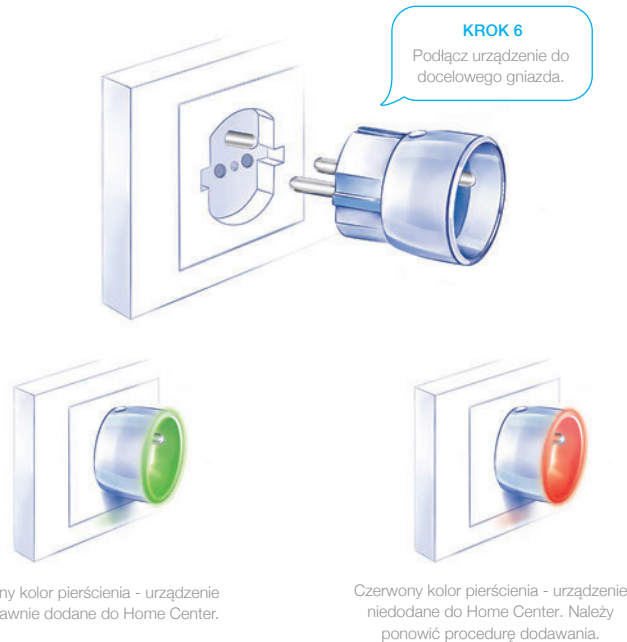
Zaleca się, aby urządzenie podczas dodawania podłączone było do gniazda znajdującego się możliwie najbliżej Home Center gdyż proces dodawania wymaga bezpośredniego zasięgu.



Montaż urządzenia

Wall Plug

Urządzenie po dodaniu można przenieść do innego gniazda sieciowego znajdującego się w zasięgu sieci Z-Wave.
Procedura testowania zasięgu została przedstawiona na następnej stronie.



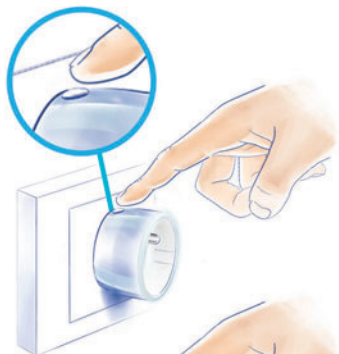
Test zasięgu

Wall Plug

Zaleca się sprawdzenie zasięgu w miejscu docelowym, gdzie ma być zamontowane urządzenie.

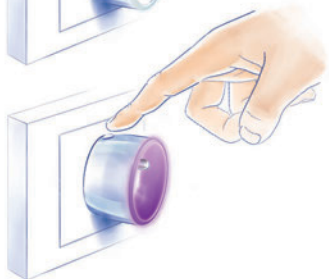
KROK 7

Przytrzymaj przycisk przez kilka sekund, aż wskaźnik LED zaświeci się fioletowym kolorem.



KROK 8

Zwolnij przycisk, a następnie kliknij ponownie.



Test zasięgu zostanie uruchomiony. Wskaźnik zasygnalizuje jakość zasięgu.



Komunikacja bezpośrednia



Komunikacja pośrednia



Komunikacja na granicy zasięgu

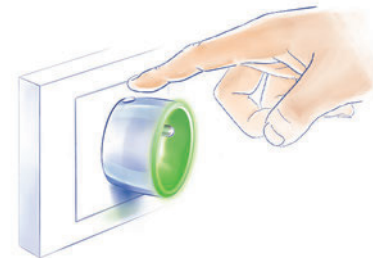


Brak zasięgu!
Urządzenie nie będzie działać prawidłowo!



KROK 9

Kliknij przycisk, aby opuścić tryb testu zasięgu.



EVERYTHING IS CONNECTED



zobacz film



watch the movie

Wsparcie techniczne

Jeżeli potrzebujesz pomocy przy podłączaniu lub konfiguracji systemu FIBARO, skorzystaj z poradników i prezentacji technicznych, które znajdują się na naszej stronie w dziale wsparcie: www.fibaro.com/pl/wsparcie-techniczne

Polecamy również rejestrację na platformie e-learningowej: www.e-learning.fibaro.com

Filmy instruktażowe znajdziesz także na naszym kanale YouTube: www.youtube.com/FibaroCom

W celu kontaktu z działem wsparcia technicznego, zadzwoń pod numer tel. +48 61 880 0003
Nasi eksperci udzielą pomocy w rozwiązaniu Twojego problemu.